



СИСТЕМЫ ОЧИСТКИ  
ВОДЫ



ЦЕНТРАЛЬНОЕ  
ВОДОСНАБЖЕНИЕ



СЕЛЬСКОХОЗЯЙСТВЕННОЕ  
ОРОШЕНИЕ

## ВЕРТИКАЛЬНЫЕ МНОГОСТУПЕНЧАТЫЕ ЦЕНТРОБЕЖНЫЕ НАСОСЫ

*Высокая эффективность и энергосбережение*



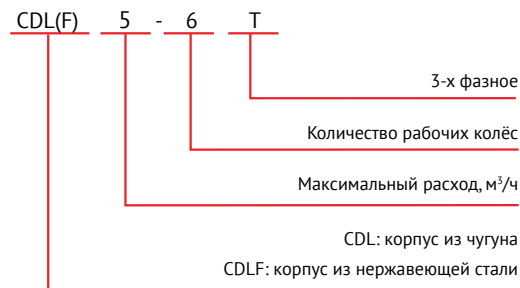
# CDL(F)-50HZ

ООО "ТД ИМПУЛЬС"  
[WWW.TERMOCLUB.RU](http://WWW.TERMOCLUB.RU)

## ВЕРТИКАЛЬНЫЕ МНОГОСТУПЕНЧАТЫЕ ЦЕНТРОБЕЖНЫЕ НАСОСЫ



### ОБОЗНАЧЕНИЕ МОДЕЛИ



Вертикальный многоступенчатый центробежный насос серии CDL (F) отличается низким уровнем шума, вибраций и долговечностью. Класс изоляции F, степень защиты IP55, непрерывный режим работы; Однофазный с термозащитой для обеспечения безопасности и удобства. (CDL с корпусом насоса из чугуна, CDLF с корпусом насоса из нержавеющей стали)

#### КОНФИГУРАЦИЯ НАСОСА

- Корпус насоса: **Чугун/ нержавеющая сталь;**
- Рабочее колесо: **Нержавеющая сталь;**
- Вал двигателя: **Нержавеющая сталь;**
- Механическое уплотнение: выборочно для обычной воды, чистой воды или горячей воды;

#### ХАРАКТЕРИСТИКИ НАСОСА

- Стандартная конфигурация соответствует Международному стандарту (IEC60034-30) IE3 энергоэффективность;
- Высокая прочность, отсутствие деформации, длительный срок службы, безопасное и надежное использование;
- Низкий уровень шума, вибрации, долговечность;
- Однофазный с термозащитой.

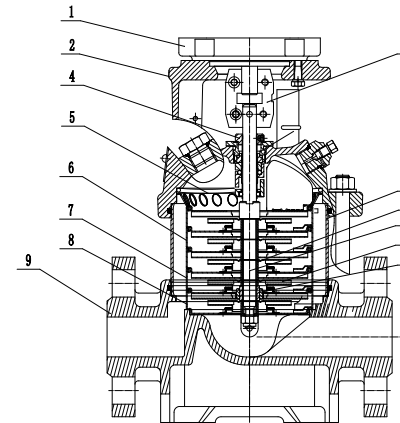
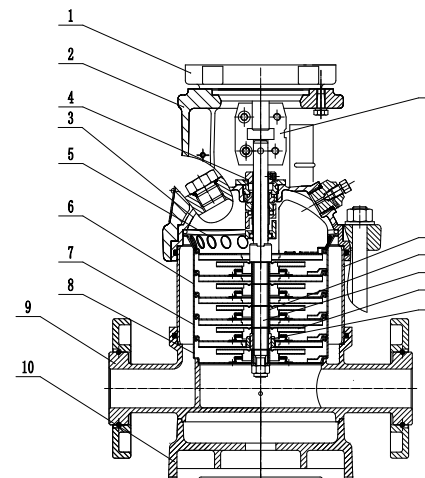
#### ПРЕДЕЛЫ ПРИМЕНЕНИЯ

- Низкая вязкость, негорючая, не взрывоопасна, не содержит твердых частиц (<0,2 мм) и волокон жидкость.
- Температура жидкости -20°C-120°C;
- Значение pH среды находится в пределах 5-10

### ТЕХНИЧЕСКИЕ ХАРАКТЕРИСТИКИ

Макс. мощность <b>до 110кВт</b>	Диапазон расхода <b>1-200 м<sup>3</sup>/ч</b>	Макс. рабочее давление <b>28 бар</b>	Макс. темп. жидкости <b>+120°C</b>	Макс. темп. окр. среды <b>+40°C</b>
------------------------------------	--	---	---------------------------------------	--

### CDL(F)1,2,3,4,5 Вид в разрезе

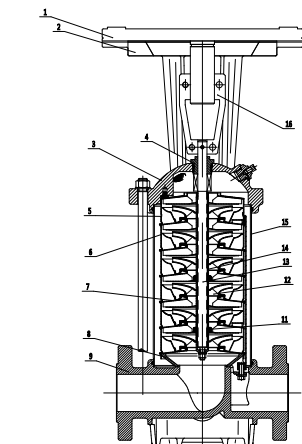
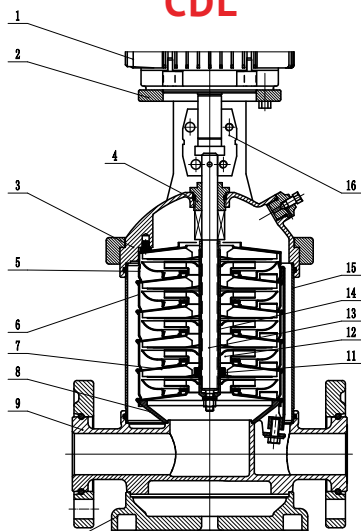

**CDL**

**CDLF**

### Материал CDL

No.	Наименование	Материал	AISI/ASTM
1	Электродвигатель		
2	Фланцевый адаптер	Чугун	ASTM25B
4	Торцевое уплотнение		
5	Выпускная камера	S.S	AISI304
6	Рабочая камера	S.S	AISI304
7	Рабочая камера с подшипником	S.S	AISI304
8	Входная камера	S.S	AISI304
11	Подшипник	Карбид вольфрама	
12	Рабочее колесо	S.S	AISI304
13	Вал	S.S	AISI304 AISI316
14	Втулка вала	S.S	AISI304
15	Цилиндр	S.S	AISI304
16	Муфта	Чугун	
<b>CDLF</b>			
3	Крышка насоса	S.S	AISI304
9	Корпус насоса	S.S	AISI304
10	Основание	Чугун	ASTM25B
<b>CDL</b>			
9	Корпус насоса	Чугун	ASTM25B

## CDL(F)8,10,12,15,16,20

Вид в разрезе


**CDL**

**CDLF**

### Материал CDL

No.	Наименование	Материал	AISI/ASTM
1	Электродвигатель		
2	Фланцевый адаптер	Чугун	ASTM25B
4	Торцевое уплотнение		
5	Выпускная камера	S.S	AISI304
6	Рабочая камера	S.S	AISI304
7	Рабочая камера с подшипником	S.S	AISI304
8	Входная камера	S.S	AISI304
11	Подшипник	Карбид вольфрама	
12	Рабочее колесо	S.S	AISI304
13	Вал	S.S	AISI304 AISI316
14	Втулка вала	S.S	AISI304
15	Цилиндр	S.S	AISI304
16	Муфта	Чугун	

### CDLF

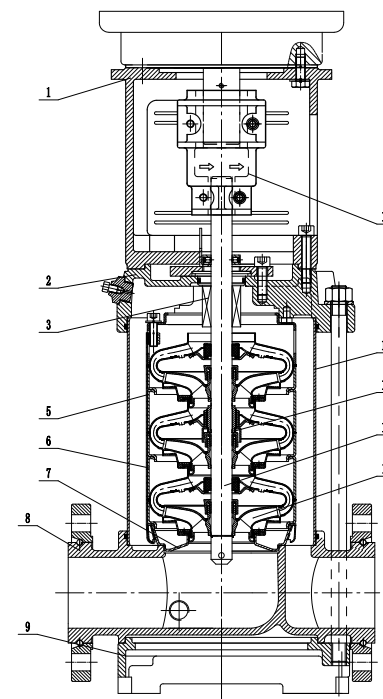
3	Крышка насоса	S.S	AISI304
9	Корпус насоса	S.S	AISI304
10	Основание	Чугун	ASTM25B

### CDL

9	Корпус насоса	Чугун	ASTM25B
---	---------------	-------	---------

## CDL(F)32,45,64,90,120,150,200

Вид в разрезе



### Материал CDL

No.	Наименование	Материал	AISI/ASTM
1	Фланцевый адаптер	Чугун	ASTM25B
3	Торцевое уплотнение		
5	Рабочая камера с подшипником	S.S	AISI304
6	Рабочая камера	S.S	AISI304
7	Входная камера	S.S	AISI304
9	Основание	Чугун	ASTM25B
10	Подшипник	Карбид вольфрама	
11	Рабочее колесо	S.S	AISI304
12	Вал	S.S	AISI304 AISI316
13	Втулка подшипника	Карбид вольфрама	
15	Цилиндр	S.S	AISI304
16	Муфта	Чугун	

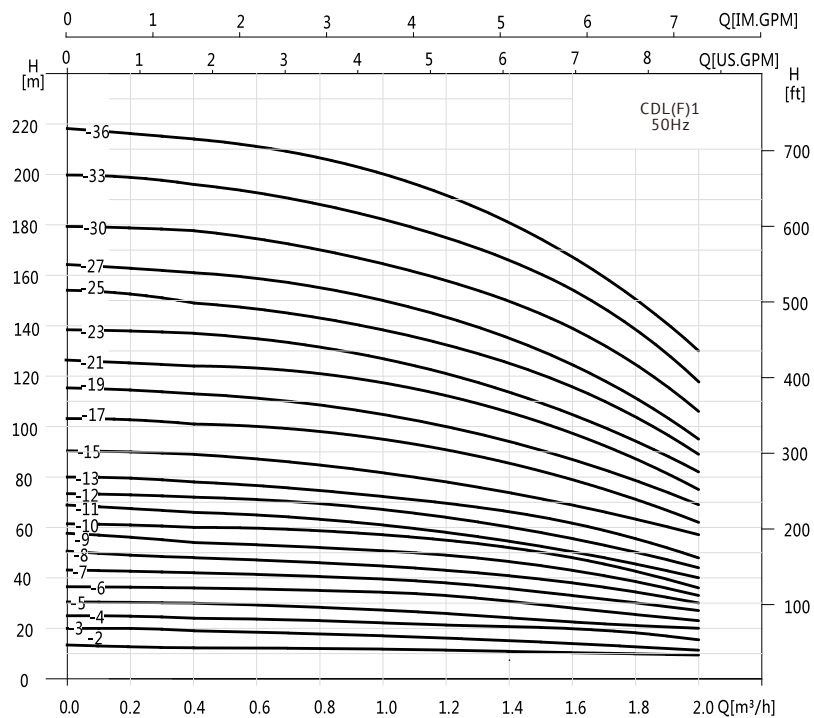
### CDLF

2	Крышка насоса	S.S	AISI304
8	Корпус насоса	S.S	AISI304

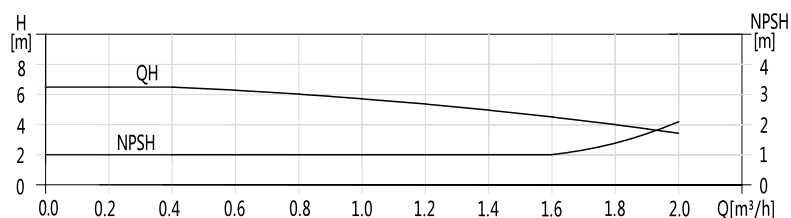
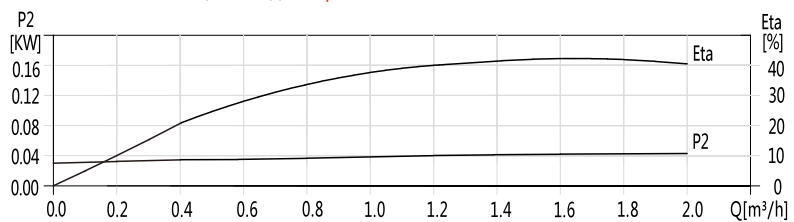
### CDL

2	Крышка насоса	Чугун	ASTM25B
8	Корпус насоса	Чугун	ASTM25B

## ДИАГРАММЫ ХАРАКТЕРИСТИК



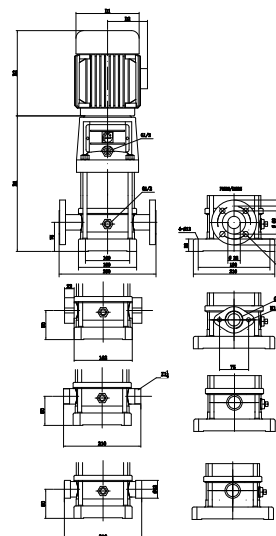
\* P2 означает мощность одного рабочего колеса.



\* Буква "F" означает, что материал входного и выходного отверстий для воды выполнен из нержавеющей стали, без "F" - из чугуна. Т означает трехфазный.

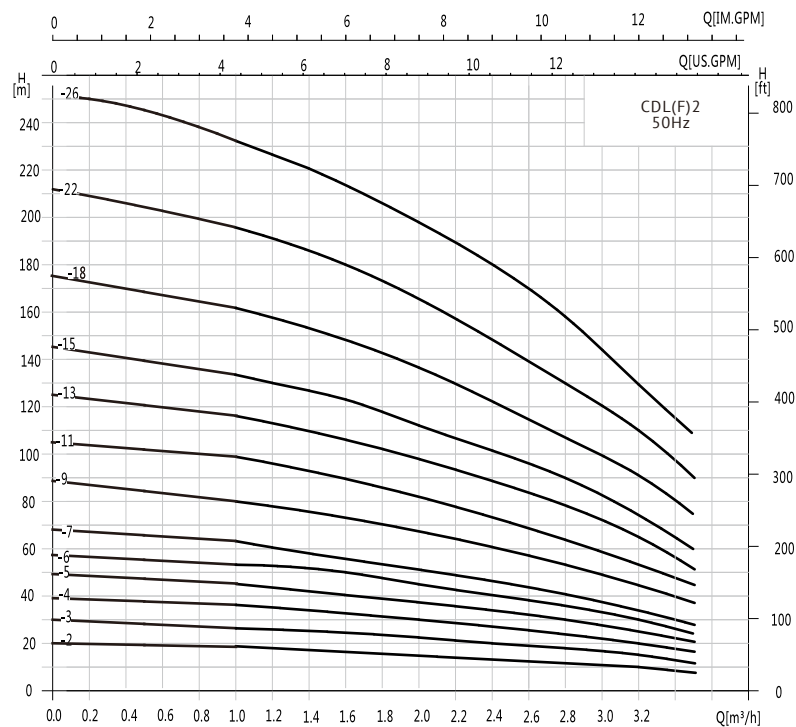
Модель	Мощность кВт	Q (m³/h) Q (L/min)	0.4	0.6	0.8	1	1.2	1.4	1.6	1.8	2.0
			CDL(F)1-2(T)	0.37	6.7	13	19	24	30	36	42
CDL(F)1-3(T)	0.37	10	12.5	18	23.5	29.6	36	42	48	54	60
CDL(F)1-4(T)	0.37	13.3	12	17.5	23	29	35.5	41	47	53	60
CDL(F)1-5(T)	0.37	16.7	11.5	17	22.5	28	33.5	39	45	51	57
CDL(F)1-6(T)	0.37	20	11	16.5	21.5	27	33	38	43	49	54
CDL(F)1-7(T)	0.37	23.3	10.5	16	21	26	31	36	41	46	51
CDL(F)1-8(T)	0.55	26.7	10	15	19	24	28	33	38	43	48
CDL(F)1-9(T)	0.55	30	9.5	14	18	22	27	32	37	42	47
CDL(F)1-10(T)	0.55	33.3	9	13	17	21	25	30	34	39	44
CDL(F)1-11(T)	0.55	36	8.5	12	16	20	24	28	32	36	40
CDL(F)1-12(T)	0.75	39	8	11	15	19	23	27	31	35	39
CDL(F)1-13(T)	0.75	42	7.5	10.5	14	18	22	26	30	34	38
CDL(F)1-15(T)	0.75	45	7	9.5	13	17	21	25	29	33	37
CDL(F)1-17(T)	1.1	48	6.5	9	12	16	20	24	28	32	36
CDL(F)1-19(T)	1.1	51	6	8.5	11.5	15.5	19.5	23.5	27.5	31.5	35.5
CDL(F)1-21(T)	1.1	54	5.5	8	11	14.5	18.5	22.5	26.5	30.5	34.5
CDL(F)1-23(T)	1.1	57	5	7.5	10.5	14	18	22	26	30	34
CDL(F)1-25(T)	1.5	60	4.5	7	10	13.5	17.5	21.5	25.5	29.5	33.5
CDL(F)1-27(T)	1.5	63	4	6.5	9.5	13	17	21	25	29	33
CDL(F)1-30(T)	1.5	66	3.5	6	9	12.5	16.5	20.5	24.5	28.5	32.5
CDL(F)1-33(T)	2.2	69	3	5.5	8.5	12	16	20	24	28	32
CDL(F)1-36(T)	2.2	72	2.5	5	8	11.5	15.5	19.5	23.5	27.5	31.5

## Монтажные размеры

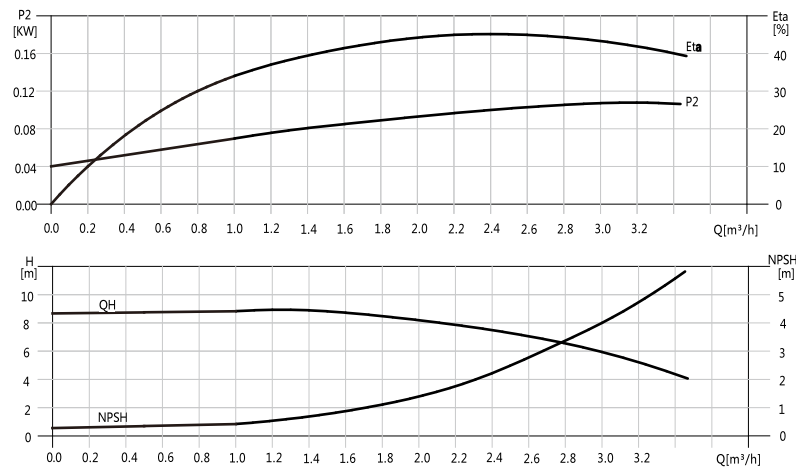


Модель	Размеры, мм					Вес нетто kg
	B1	B2	B1+B2	D1	D2	
CDL(F)1-2(T)	279	210	489	148	117	21
CDL(F)1-3(T)	297		507			21
CDL(F)1-4(T)	315		525			22
CDL(F)1-5(T)	333		543			22
CDL(F)1-6(T)	351		561			23
CDL(F)1-7(T)	369		579			23
CDL(F)1-8(T)	389		598			24
CDL(F)1-9(T)	405		615			24
CDL(F)1-10(T)	423		633			25
CDL(F)1-11(T)	441		651			25
CDL(F)1-12(T)	459	255	714	170	142	26
CDL(F)1-13(T)	477		732			26
CDL(F)1-15(T)	513		768			27
CDL(F)1-17(T)	549		804			28
CDL(F)1-19(T)	585		840			29
CDL(F)1-21(T)	621		876			30
CDL(F)1-23(T)	657		912			31
CDL(F)1-25(T)	703	290	993	190	155	40
CDL(F)1-27(T)	739		1029			41
CDL(F)1-30(T)	793		1083			42
CDL(F)1-33(T)	847		1137			44
CDL(F)1-36(T)	901		1191			45

## ДИАГРАММЫ ХАРАКТЕРИСТИК



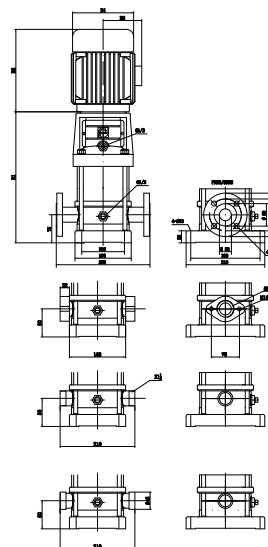
\* P2 означает мощность одного рабочего колеса.



\* Буква "F" означает, что материал входного и выходного отверстий для воды выполнен из нержавеющей стали, без "F" - из чугуна. Т означает трехфазный.

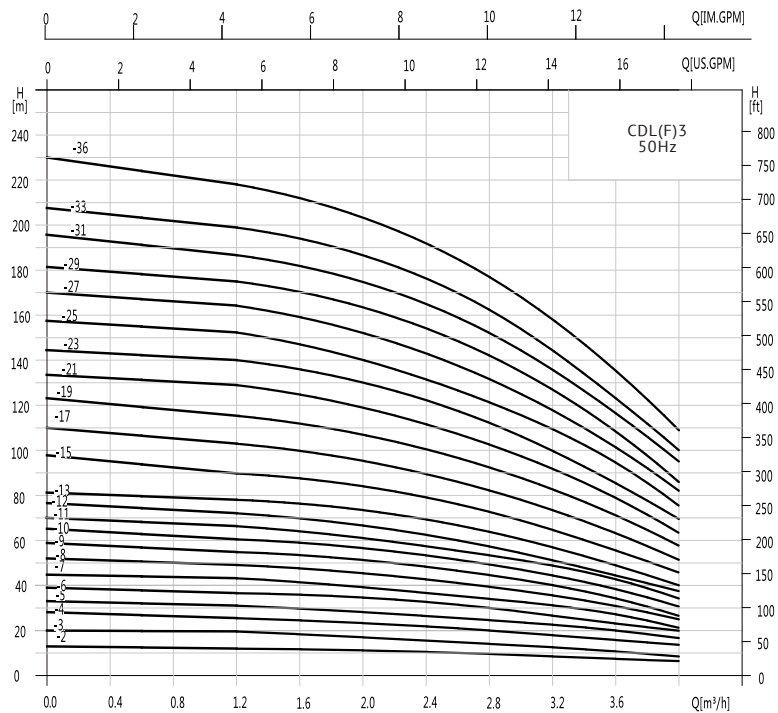
Модель	Мощность кВт	Q (m³/h) Q (L/min)	1	1.2	1.6	2	2.4	2.8	3.2	3.5
			CDL(F)2-2(T)	0.37	16.7	20	26.7	33.3	40	46.7
CDL(F)2-3(T)	0.37	18	17	16	15	13	12	10	8	
CDL(F)2-4(T)	0.55	27	26	24	22	20	18	15	12	
CDL(F)2-5(T)	0.55	36	35	33	30	26	24	20	16	
CDL(F)2-6(T)	0.75	45	43	40	37	33	30	24	20	
CDL(F)2-7(T)	0.75	53	52	50	45	40	36	30	24	
CDL(F)2-9(T)	1.1	63	61	57	52	47	41	35	28	
CDL(F)2-11(T)	1.1	80	78	73	67	61	54	45	37	
CDL(F)2-13(T)	1.5	98	95	89	82	73	64	54	44	
CDL(F)2-15(T)	1.5	116	114	106	98	89	78	65	52	
CDL(F)2-18(T)	2.2	134	130	123	112	100	90	73	60	
CDL(F)2-22(T)	2.2	161	157	148	136	121	108	91	76	
CDL(F)2-26T	3	197	192	180	165	148	130	110	90	
CDL(F)2-26T	3	232	228	214	198	179	158	130	110	

## Монтажные размеры

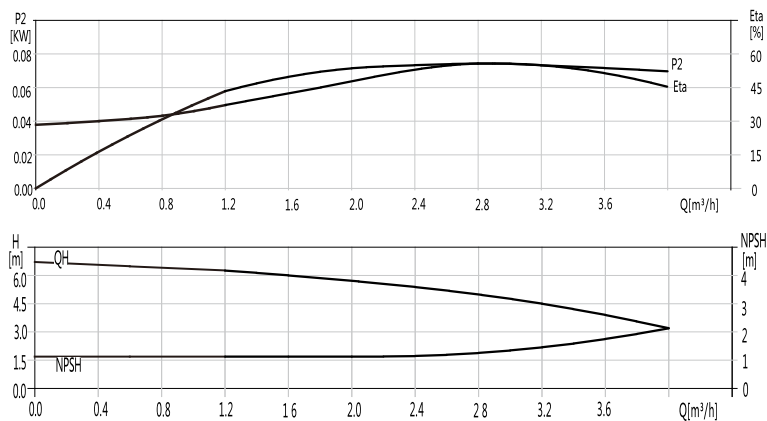


Модель	Размеры, мм					Вес нетто kg
	B1	B2	B1+B2	D1	D2	
CDL(F)2-2(T)	279	210	489	148	117	20
CDL(F)2-3(T)	297		507			21
CDL(F)2-4(T)	315		525			22
CDL(F)2-5(T)	333	255	543	170	142	23
CDL(F)2-6(T)	351		606			25
CDL(F)2-7(T)	369		624			26
CDL(F)2-9(T)	405		660			30
CDL(F)2-11(T)	441		696			31
CDL(F)2-13(T)	477		767			35
CDL(F)2-15(T)	513	290	803	190	155	36
CDL(F)2-18(T)	567		857			40
CDL(F)2-22(T)	639		929			45
CDL(F)2-26T	711		1036			50

## ДИАГРАММЫ ХАРАКТЕРИСТИК



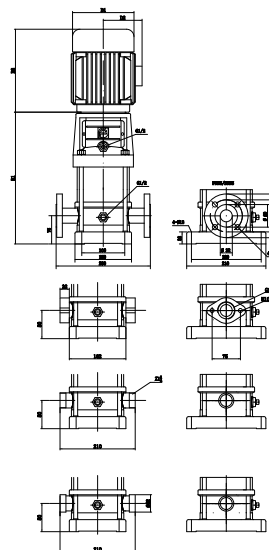
\* P2 означает мощность одного рабочего колеса.



\* Буква "F" означает, что материал входного и выходного отверстий для воды выполнен из нержавеющей стали, без "F" - из чугуна. Т означает трехфазный.

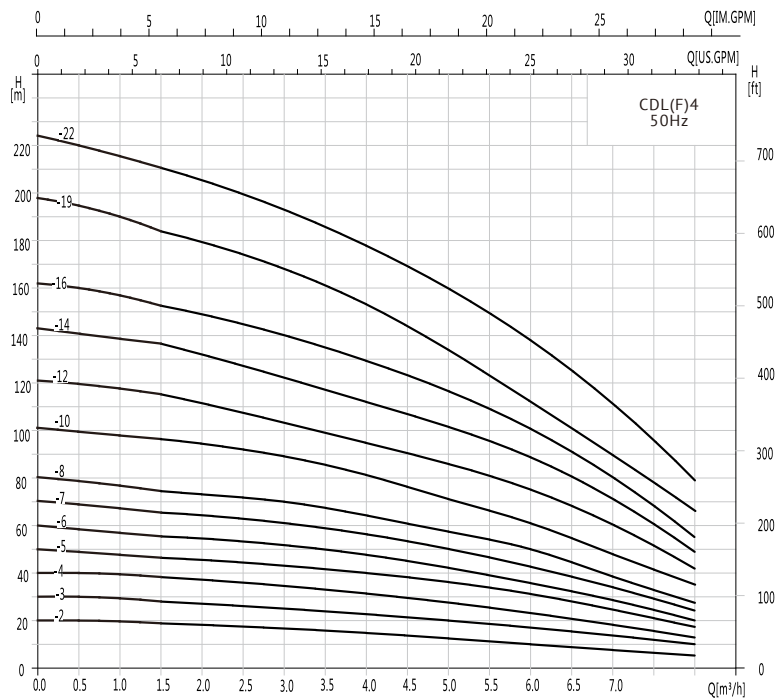
Модель	Мощность кВт	Q (m³/h) Q (L/min)	1.2	1.6	2	2.4	2.8	3	3.2	3.6	4
			CDL(F)3-2(T)	0.37	12.5	11.5	11	10.5	10	9	8
CDL(F)3-3(T)	0.37	19	18.5	17.5	16.5	15	14	13	11	9	
CDL(F)3-4(T)	0.37	25	24	23	21.5	20	119	18	15	12	
CDL(F)3-5(T)	0.37	31	30	29	27	25	23	22	19	16	
CDL(F)3-6(T)	0.55	36	35	34	32	30	28	27	23	19	
CDL(F)3-7(T)	0.55	43	41	39	37	34	32	31	27	22	
CDL(F)3-8(T)	0.75	49	47	45	43	39	37	35	31	25	
CDL(F)3-9(T)	0.75	55	53	51	48	45	42	40	35	28	
CDL(F)3-10(T)	0.75	61	59	57	54	50	47	45	39	31	
CDL(F)3-11(T)	1.1	67	64	61	58	54	51	49	42	34	
CDL(F)3-12(T)	1.1	73	70	67	63	58	55	52	45	37	
CDL(F)3-13(T)	1.1	78	76	73	69	64	60	57	49	40	
CDL(F)3-15(T)	1.1	90	88	84	79	73	69	66	57	46	
CDL(F)3-17(T)	1.5	103	100	96	90	83	79	75	64	52	
CDL(F)3-19(T)	1.5	115	112	107	100	92	88	83	72	58	
CDL(F)3-21(T)	2.2	128	124	119	112	102	98	91	79	64	
CDL(F)3-23(T)	2.2	140	135	130	122	112	107	100	86	70	
CDL(F)3-25(T)	2.2	151	147	141	131	122	116	109	94	76	
CDL(F)3-27(T)	2.2	164	159	152	143	132	124	117	101	82	
CDL(F)3-29(T)	2.2	175	170	163	153	142	133	126	109	88	
CDL(F)3-31T	3	187	182	175	165	153	142	135	116	94	
CDL(F)3-33T	3	199	194	187	176	163	151	145	125	100	
CDL(F)3-36T	3	218	212	204	192	178	168	159	137	109	

## Монтажные размеры

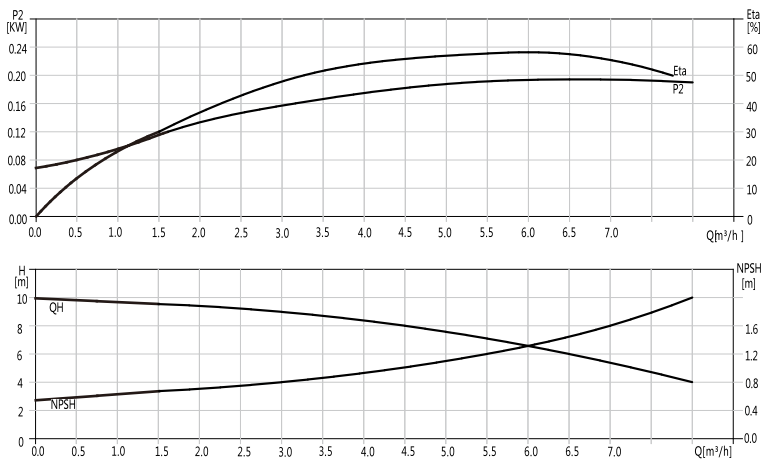


Модель	Размеры, мм					Вес нетто kg
	B1	B2	B1+B2	D1	D2	
CDL(F)3-2(T)	279	210	489	148	117	21
CDL(F)3-3(T)	297		507			21
CDL(F)3-4(T)	315		525			22
CDL(F)3-5(T)	333		543			22
CDL(F)3-6(T)	351		561			23
CDL(F)3-7(T)	369	579	23			
CDL(F)3-8(T)	389	255	642	170	142	24
CDL(F)3-9(T)	405		660			24
CDL(F)3-10(T)	423		678			25
CDL(F)3-11(T)	441		696			25
CDL(F)3-12(T)	459		714			26
CDL(F)3-13(T)	477	732	26			
CDL(F)3-15(T)	513	768	27			
CDL(F)3-17(T)	559	290	849	190	155	28
CDL(F)3-19(T)	595		885			29
CDL(F)3-21(T)	631		921			30
CDL(F)3-23(T)	667		957			31
CDL(F)3-25(T)	713		1003			40
CDL(F)3-27(T)	749	1039	41			
CDL(F)3-29(T)	785	1075	42			
CDL(F)3-31T	833	325	1158	197	165	44
CDL(F)3-33T	869		1194			45
CDL(F)3-36T	923		1248			

## ДИАГРАММЫ ХАРАКТЕРИСТИК



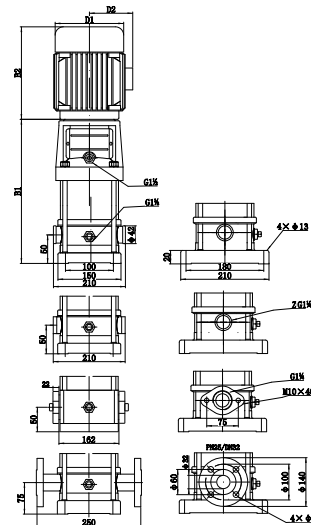
\* P2 означает мощность одного рабочего колеса.



\* Буква "F" означает, что материал входного и выходного отверстий для воды выполнен из нержавеющей стали, без "F" - из чугуна. Т означает трехфазный.

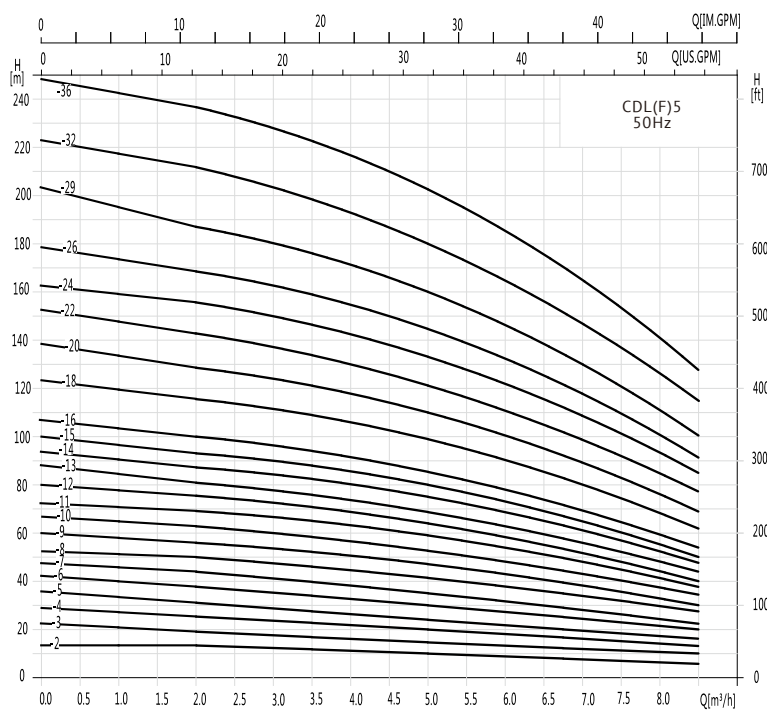
Модель	Мощность кВт	Q (m³/h) Q (L/min)	1.5	2	3	4	5	6	7	8
			25	33.3	50	67.7	83.3	100	116.7	133.3
CDL(F)4-2(T)	0.37		19	18	17	15	13	10	8	6
CDL(F)4-3(T)	0.55		28	27	26	24	20	18	13	10
CDL(F)4-4(T)	0.75		37	36	34	32	27	24	19	13
CDL(F)4-5(T)	1.1		47	45	43	40	34	31	23	17
CDL(F)4-6(T)	1.1		56	54	52	48	41	37	28	20
CDL(F)4-7(T)	1.5		66	63	61	56	48	43	33	24
CDL(F)4-8(T)	1.5		74	72	70	64	55	50	38	27
CDL(F)4-10(T)	2.2		96	90	87	81	71	62	48	34
CDL(F)4-12(T)	2.2		114	108	104	95	85	75	58	41
CDL(F)4-14T	3		136	126	122	112	101	89	69	48
CDL(F)4-16T	3		152	144	140	129	115	101	78	55
CDL(F)4-19T	4		183	171	168	153	137	122	93	67
CDL(F)4-22T	4		211	200	192	178	160	138	108	79

## Монтажные размеры

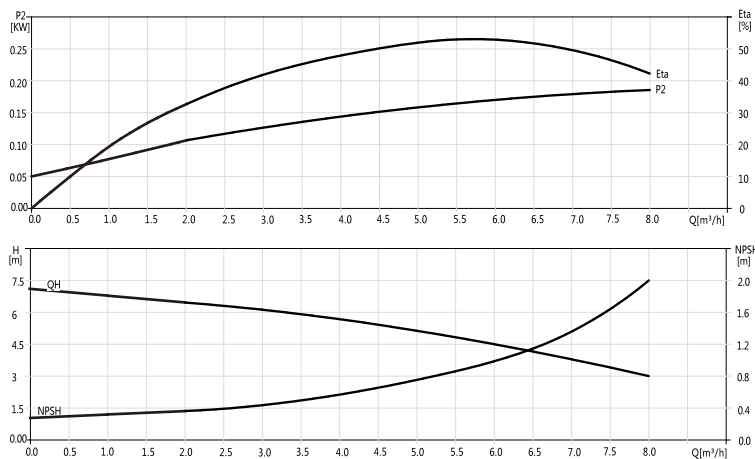


Модель	Размеры, мм					Вес нетто kg
	B1	B2	B1+B2	D1	D2	
CDL(F)4-2(T)	279	210	507	148	117	22
CDL(F)4-3(T)	324		534			23
CDL(F)4-4(T)	351	255	606	170	142	24
CDL(F)4-5(T)	378		633			26
CDL(F)4-6(T)	405		660			27
CDL(F)4-7(T)	442	290	732	190	155	31
CDL(F)4-8(T)	469		759			32
CDL(F)4-10(T)	523		813			33
CDL(F)4-12(T)	577		867			34
CDL(F)4-14T	643	325	968	197	165	36
CDL(F)4-16T	697		1022			41
CDL(F)4-19T	778	335	1113	230	188	46
CDL(F)4-22T	859		1194			51

## ДИАГРАММЫ ХАРАКТЕРИСТИК



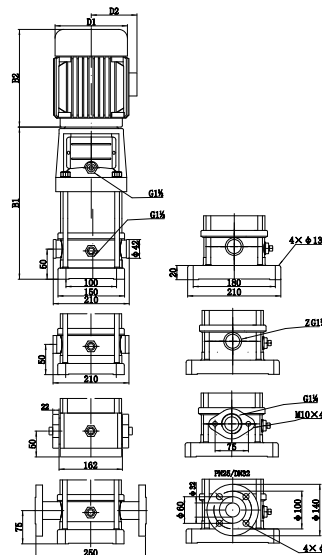
\* P2 означает мощность одного рабочего колеса.



\* Буква "F" означает, что материал входного и выходного отверстий для воды выполнен из нержавеющей стали, без "F" - из чугуна. Т означает трехфазный.

Модель	Мощность кВт	Q (m³/h) Q (L/min)	2	3	4	5	6	7	8
			CDL(F)5-2(T)	0.37	13	12	11	10	8
CDL(F)5-3(T)	0.55	19	18	17	15	13	12	10	
CDL(F)5-4(T)	0.55	25	24	22	20	18	16	13	
CDL(F)5-5(T)	0.75	31	30	28	25	23	20	16	
CDL(F)5-6(T)	1.1	37	36	34	30	27	24	20	
CDL(F)5-7(T)	1.1	43	41	39	36	33	29	23	
CDL(F)5-8(T)	1.1	50	48	45	42	37	33	27	
CDL(F)5-9(T)	1.5	56	54	51	48	43	37	30	
CDL(F)5-10(T)	1.5	62	60	57	53	47	41	34	
CDL(F)5-11(T)	2.2	69	66	62	59	52	45	37	
CDL(F)5-12(T)	2.2	75	72	68	64	57	50	40	
CDL(F)5-13(T)	2.2	81	78	74	69	61	54	44	
CDL(F)5-14(T)	2.2	87	84	79	75	66	58	47	
CDL(F)5-15(T)	2.2	93	90	85	80	71	62	50	
CDL(F)5-16(T)	2.2	100	96	91	85	76	66	54	
CDL(F)5-18T	3	115	111	105	99	88	76	62	
CDL(F)5-20T	3	128	123	117	110	97	85	69	
CDL(F)5-22T	4	142	136	129	122	108	94	77	
CDL(F)5-24T	4	155	149	141	133	118	103	84	
CDL(F)5-26T	4	168	161	153	144	127	111	91	
CDL(F)5-29T	4	187	180	170	160	142	124	101	
CDL(F)5-32T	5.5	211	203	192	180	160	140	113	
CDL(F)5-36T	5.5	237	228	216	203	180	157	128	

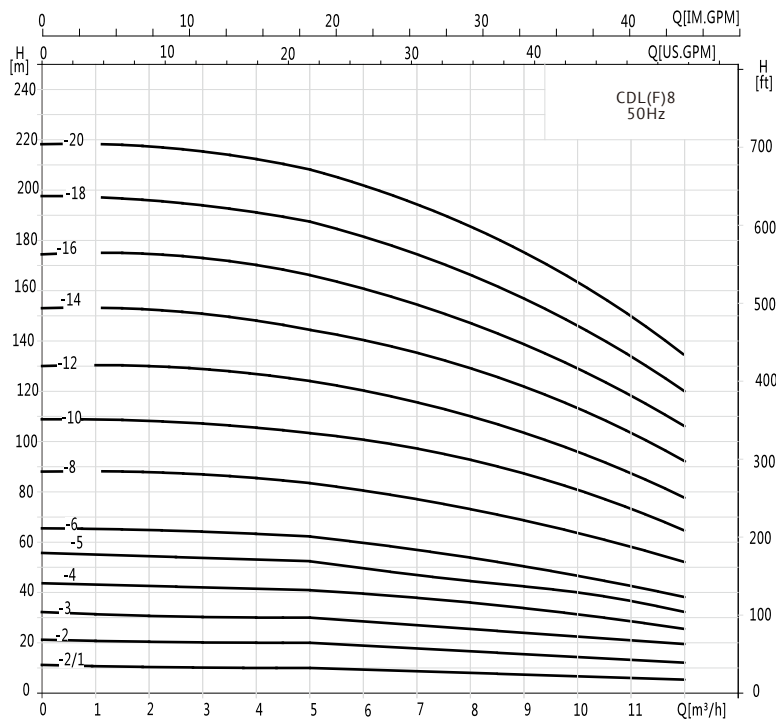
## Монтажные размеры



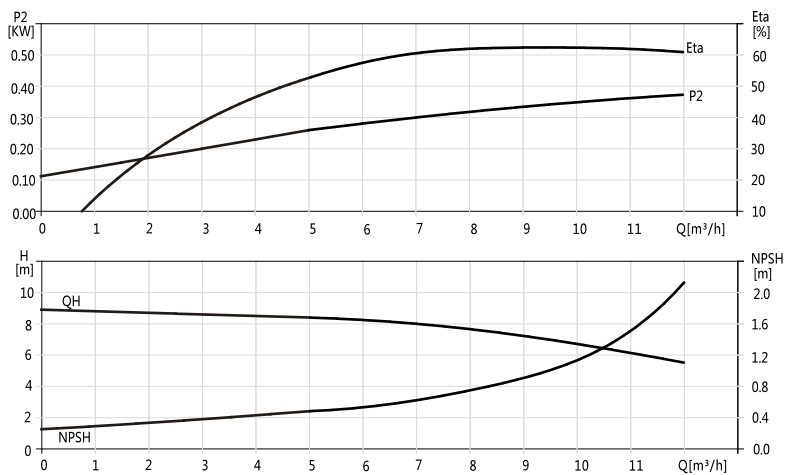
Модель	Размеры, мм					Вес нетто kg
	B1	B2	B1+B2	D1	D2	
CDL(F)5-2(T)	266	210	476			22
CDL(F)5-3(T)	293	210	503	132	84	23
CDL(F)5-4(T)	330		585			23
CDL(F)5-5(T)	357	255	612	150	95	26
CDL(F)5-6(T)	384		639			28
CDL(F)5-7(T)	411		666			29
CDL(F)5-8(T)	448		738			30
CDL(F)5-9(T)	475		765			36
CDL(F)5-10(T)	502		792			37
CDL(F)5-11(T)	529		819			38
CDL(F)5-12(T)	556	290	846	168	112	39
CDL(F)5-13(T)	583		873			40
CDL(F)5-14(T)	610		900			41
CDL(F)5-15(T)	637		927			42
CDL(F)5-16(T)	664		954			43
CDL(F)5-18T	728		1053			46
CDL(F)5-20T	782	325	1107	194	155	47
CDL(F)5-22T	836		1171			59
CDL(F)5-24T	890		1225			61
CDL(F)5-26T	944	335	1279	212	142	62
CDL(F)5-29T	1025		1360			64
CDL(F)5-32T	1125		1556			79
CDL(F)5-36T	1234	430	1664	259	164	81



## ДИАГРАММЫ ХАРАКТЕРИСТИК



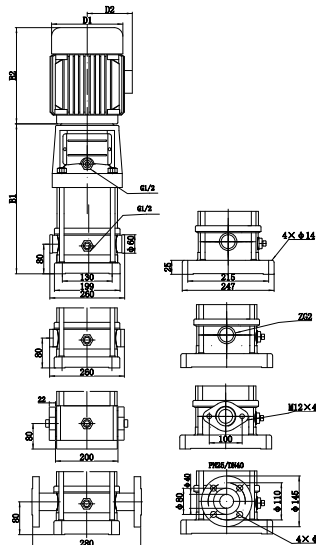
\* P2 означает мощность одного рабочего колеса.



\* Буква "F" означает, что материал входного и выходного отверстий для воды выполнен из нержавеющей стали, без "F" - из чугуна. Т означает трехфазный.

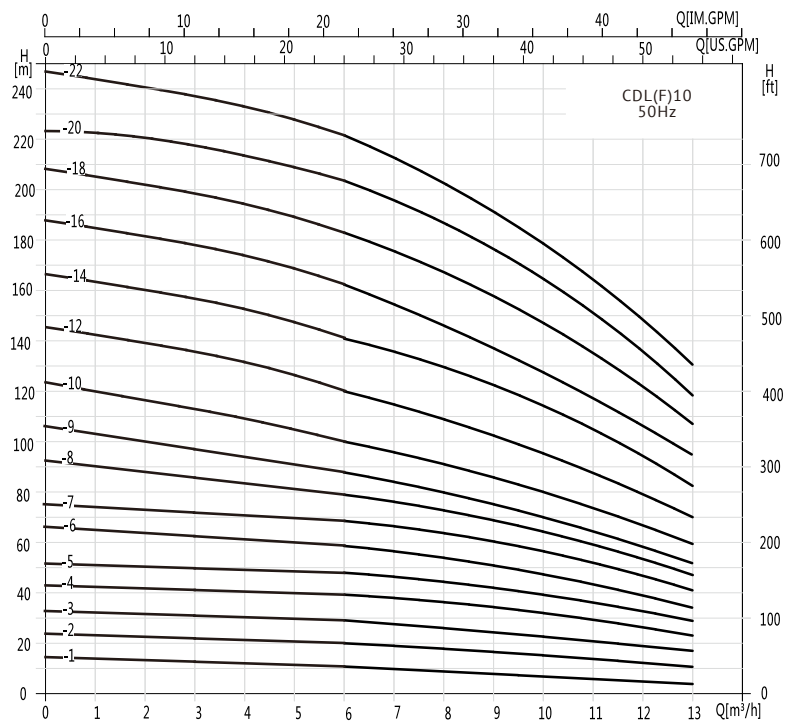
Модель	Мощность кВт	Q (m³/h) Q (L/min)	5	6	7	8	9	10	11	12
			CDL(F)8-2/1(T)	0.75	83	100	117	133	150	167
CDL(F)8-2(T)	0.75	10	9.5	9.3	9	8.5	8	7	6	
CDL(F)8-3(T)	1.1	20	19.5	19	18	17	16	14	13	
CDL(F)8-4(T)	1.5	30	29.5	28.5	27	25	24	21	19	
CDL(F)8-5(T)	2.2	41	39.5	38	36	34	32	28	26	
CDL(F)8-6(T)	2.2	52	50	48	45	42	40	36	32	
CDL(F)8-8T	3	62	60	57	54	51	48	43	39	
CDL(F)8-10T	4	83	80	77	73	69	65	58	52	
CDL(F)8-12T	4	104	100	97	92	87	81	73	65	
CDL(F)8-14T	5.5	124	120	116	111	104	92	87	78	
CDL(F)8-16T	5.5	145	141	136	130	122	113	102	92	
CDL(F)8-18T	7.5	166	161	156	148	139	130	118	106	
CDL(F)8-20T	7.5	187	182	175	167	157	146	134	120	
CDL(F)8-20T	7.5	208	202	195	186	175	163	150	135	

## Монтажные размеры

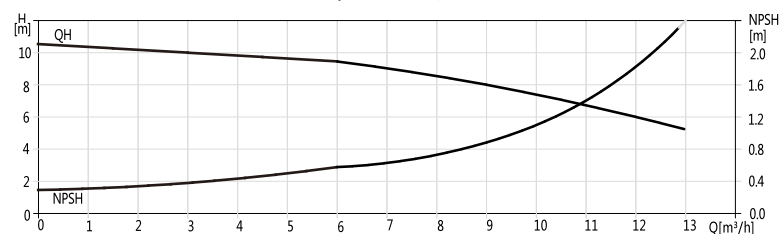
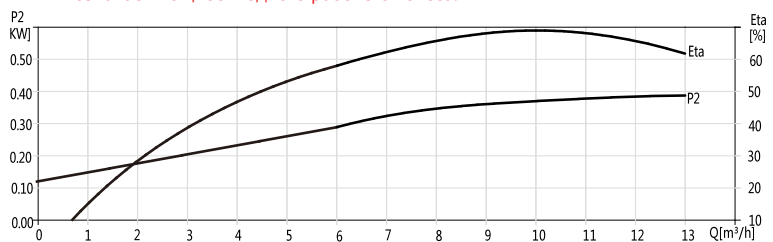


Модель	Размеры, мм					Вес нетто kg
	B1	B2	B1+B2	D1	D2	
CDL(F)8-2/1(T)	379	255	634	170	142	24
CDL(F)8-2(T)	379		634			24
CDL(F)8-3(T)	409	290	664	190	155	34
CDL(F)8-4(T)	439		729			34
CDL(F)8-5(T)	469	335	759	230	188	44
CDL(F)8-6(T)	499		789			44
CDL(F)8-8T	569	430	894	260	208	49
CDL(F)8-10T	629		964			59
CDL(F)8-12T	689	430	1024	260	208	59
CDL(F)8-14T	769		1199			84
CDL(F)8-16T	829	430	1259	260	208	94
CDL(F)8-18T	889		1319			94
CDL(F)8-20T	949	430	1379	260	208	94

## ДИАГРАММЫ ХАРАКТЕРИСТИК



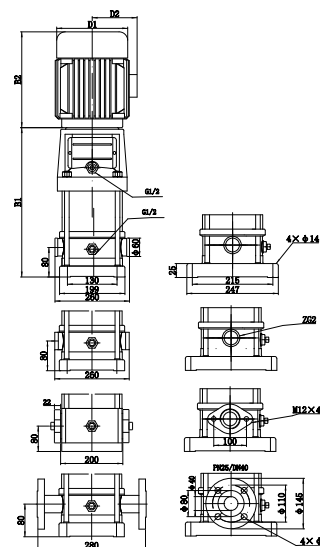
\* P2 означает мощность одного рабочего колеса.



\* Буква "F" означает, что материал входного и выходного отверстий для воды выполнен из нержавеющей стали, без "F" - из чугуна. Т означает трехфазный.

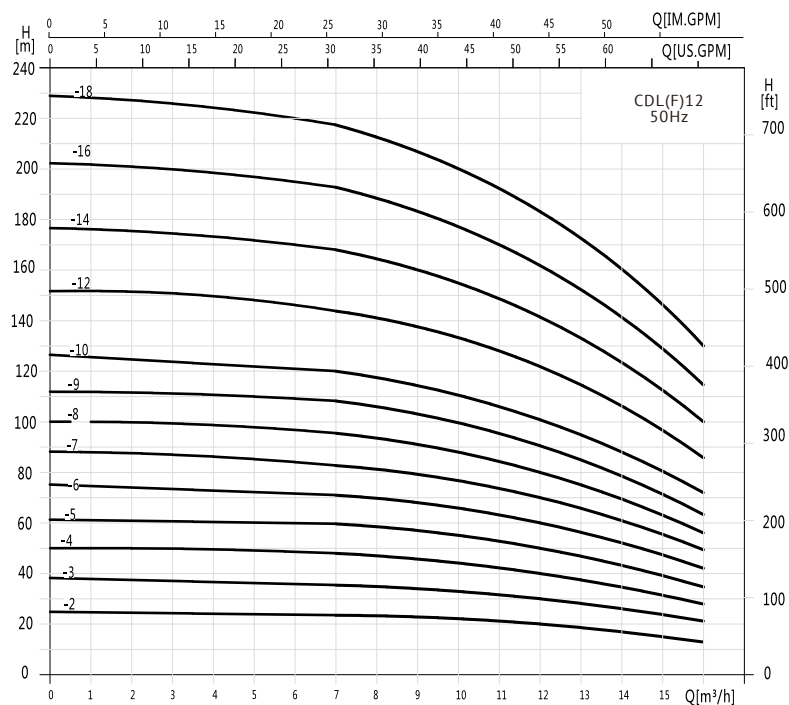
Модель	Мощность кВт	Q (m³/h) Q (L/min)	6	7	8	9	10	11	12	13
			CDL(F)10-1(T)	0.37	100	117	133	150	167	183
CDL(F)10-2(T)	0.75	11	10	9	8	7	6	5	4	
CDL(F)10-3(T)	1.1	20	19	18	17	16	14	13	11	
CDL(F)10-4(T)	1.5	29	28	27	25	23	21	19	17	
CDL(F)10-5(T)	2.2	39	37	36	34	32	29	26	23	
CDL(F)10-6(T)	2.2	48	48	45	42	39	36	32	29	
CDL(F)10-7T	3	58	56	54	51	47	43	39	34	
CDL(F)10-8T	3	69	66	63	60	56	51	46	41	
CDL(F)10-9T	3	79	76	73	69	64	58	52	46	
CDL(F)10-10T	4	88	85	82	77	70	66	59	52	
CDL(F)10-12T	4	100	96	92	87	80	74	66	59	
CDL(F)10-14T	5.5	120	115	110	104	95	89	80	70	
CDL(F)10-16T	5.5	141	136	130	123	113	105	94	83	
CDL(F)10-18T	7.5	162	159	149	141	128	120	108	95	
CDL(F)10-20T	7.5	182	175	168	159	147	135	121	107	
CDL(F)10-22T	7.5	202	195	186	176	164	150	135	119	
CDL(F)10-22T	7.5	222	214	205	194	178	165	148	131	

## Монтажные размеры

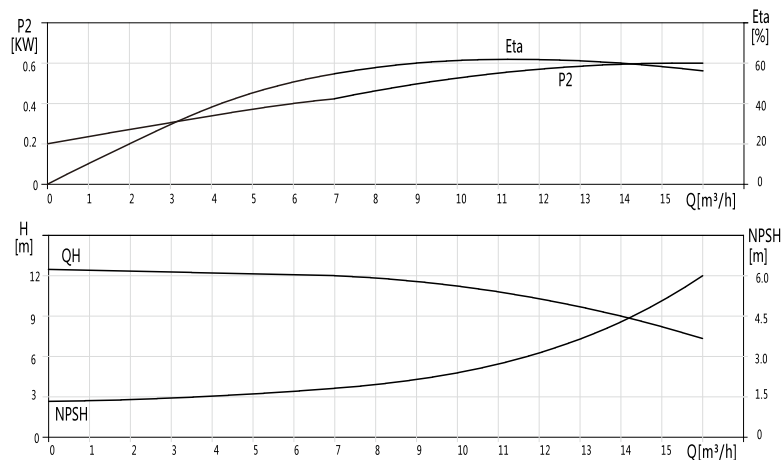


Модель	Размеры, мм					Вес нетто kg
	B1	B2	B1+B2	D1	D2	
CDL(F)10-1(T)	379	210	589	148	117	32
CDL(F)10-2(T)	379	255	634	170	142	34
CDL(F)10-3(T)	409		664			38
CDL(F)10-4(T)	439	290	729	190	155	46
CDL(F)10-5(T)	469		759			47
CDL(F)10-6(T)	499		789			48
CDL(F)10-7T	539	325	864	197	165	54
CDL(F)10-8T	569		894			55
CDL(F)10-9T	599		924			56
CDL(F)10-10T	629	335	964	230	188	68
CDL(F)10-12T	689		1024			70
CDL(F)10-14T	769	420	1199	260	208	92
CDL(F)10-16T	829		1259			94
CDL(F)10-18T	889		1319			99
CDL(F)10-20T	949		1379			101
CDL(F)10-22T	1009		1439			104

## ДИАГРАММЫ ХАРАКТЕРИСТИК



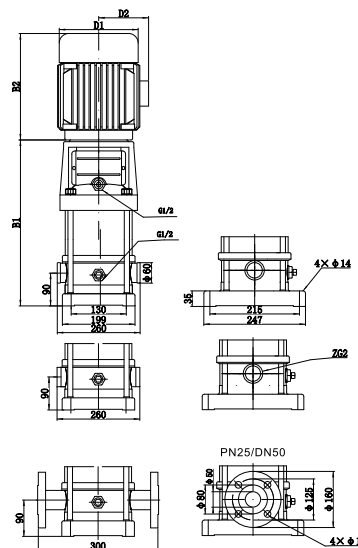
\* P2 означает мощность одного рабочего колеса.



\* Буква "F" означает, что материал входного и выходного отверстий для воды выполнен из нержавеющей стали, без "F" - из чугуна. Т означает трехфазный.

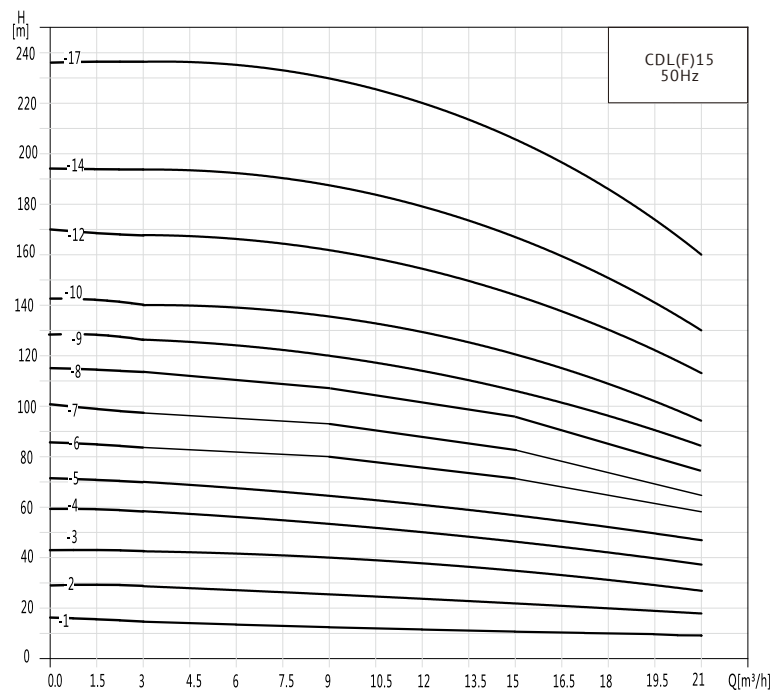
Модель	Мощность кВт	Q (m³/h) Q (L/min)	7	8	9	10	11	12	13	14	15	16
			CDL(F)12-2(T)	1.5	23.5	23	22.5	22	21	20	18.5	17
CDL(F)12-3(T)	2.2	35.5	35	34	33	31.5	30	28	26	23.5	21	
CDL(F)12-4T	3	47	46	45	44	42	40	37	34	31	28	
CDL(F)12-5T	3	59.5	58	56.5	55	52.8	50	46.5	43	39	35	
CDL(F)12-6T	4	71.5	70	68	66	63	60	56	52	47	42	
CDL(F)12-7T	5.5	83.5	82	79.5	77	73.5	70	65.5	61	55	49	
CDL(F)12-8T	5.5	95.5	94	91	88	84	80	75	70	63	56	
CDL(F)12-9T	5.5	108	106	103	100	95.5	91	85	79	71.5	64	
CDL(F)12-10T	7.5	120	118	114.5	111	106	101	94.5	88	80	72	
CDL(F)12-12T	7.5	143.5	141	137	133	127	121	113.5	106	96	86	
CDL(F)12-14T	11	168	165	160	155	148	141	132.5	124	112	100	
CDL(F)12-16T	11	192.5	189	183.5	178	170	162	152	142	128.5	115	
CDL(F)12-18T	11	217	213	207.5	202	192.5	183	183	160	145	130	

## Монтажные размеры

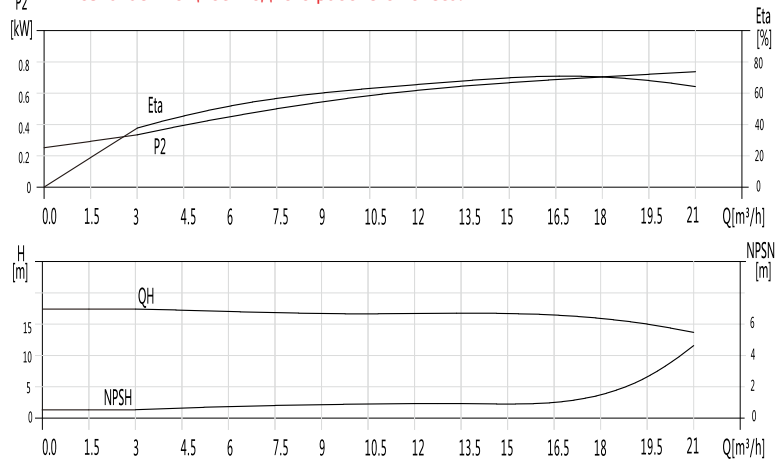


Модель	Размеры, мм					Вес нетто kg
	B1	B2	B1+B2	D1	D2	
CDL(F)12-2(T)	379	290	669	190	155	37
CDL(F)12-3(T)	409		669			40
CDL(F)12-4T	449	325	774	197	165	47
CDL(F)12-5T	479		804			48
CDL(F)12-6T	509	355	844	230	188	58
CDL(F)12-7T	559	430	989	260	208	76
CDL(F)12-8T	589		1019			76
CDL(F)12-9T	619		1049			78
CDL(F)12-10T	649		1079			78
CDL(F)12-12T	709		1139			80
CDL(F)12-14T	859	505	1364	330	255	151
CDL(F)12-16T	919		1424			151
CDL(F)12-18T	979		1484			153

## ДИАГРАММЫ ХАРАКТЕРИСТИК



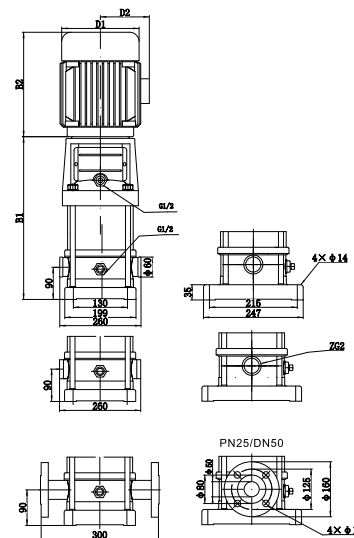
\* P2 означает мощность одного рабочего колеса.



\* Буква "F" означает, что материал входного и выходного отверстий для воды выполнен из нержавеющей стали, без "F" - из чугуна. Т означает трехфазный.

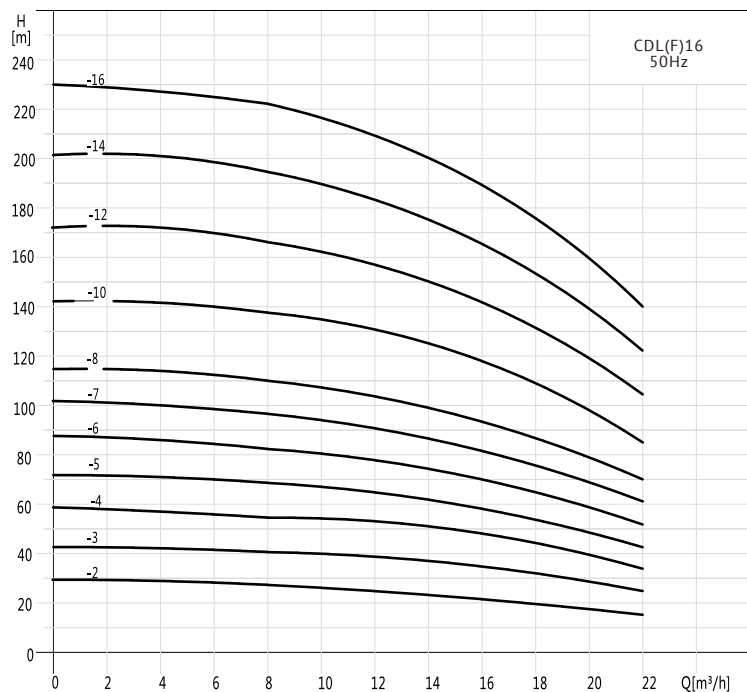
Модель	Мощность кВт	Q (m³/h) Q (L/min)	3	6	9	12	15	18	21
			CDL(F)15-1(T)	1.1	15	13	13	12	11
CDL(F)15-2(T)	2.2	28	27	26	25	23	21	18	
CDL(F)15-3T	3	42	41	40	38	35	32	28	
CDL(F)15-4T	4	58	55	55	51	47	43	38	
CDL(F)15-5T	4	70	68	66	64	58	53	48	
CDL(F)15-6T	5.5	83	82	80	77	71	64	58	
CDL(F)15-7T	5.5	98	96	94	89	83	75	65	
CDL(F)15-8T	7.5	112	110	108	103	96	86	75	
CDL(F)15-9T	7.5	125	123	120	115	108	97	84	
CDL(F)15-10T	11	140	138	136	129	120	109	95	
CDL(F)15-12T	11	168	165	162	155	142	130	114	
CDL(F)15-14T	11	194	192	188	180	166	151	130	
CDL(F)15-17T	15	237	234	230	219	205	185	160	

## Монтажные размеры

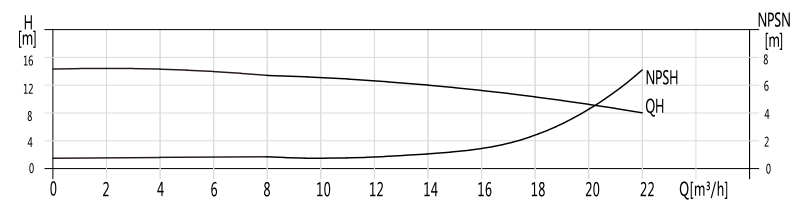
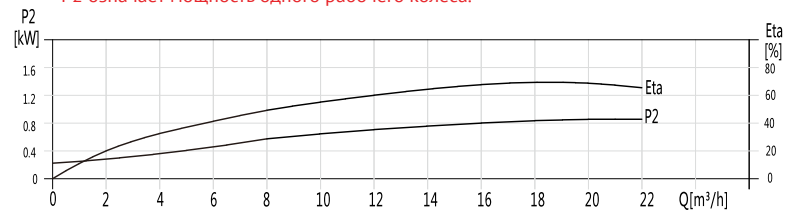


Модель	Размеры, мм					Вес нетто kg
	B1	B2	B1+B2	D1	D2	
CDL(F)15-1(T)	352	250	602	150	95	42
CDL(F)15-2(T)	413	310	723	168	112	50
CDL(F)15-3T	463	330	793	194	124	55
CDL(F)15-4T	508	357	865	212	142	68
CDL(F)15-5T	553	357	910	212	142	69
CDL(F)15-6T	630	398	1028	259	164	91
CDL(F)15-7T	675	398	1073	259	164	93
CDL(F)15-8T	720	398	1118	259	164	97
CDL(F)15-9T	765	398	1163	259	164	98
CDL(F)15-10T	887	505	1392	330	255	141
CDL(F)15-12T	977	505	1482	330	255	145
CDL(F)15-14T	1067	505	1572	330	255	148
CDL(F)15-17T	1202	505	1707	330	255	158

## ДИАГРАММЫ ХАРАКТЕРИСТИК



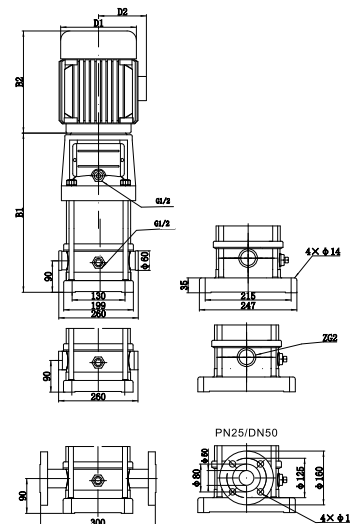
\* P2 означает мощность одного рабочего колеса.



\* Буква "F" означает, что материал входного и выходного отверстий для воды выполнен из нержавеющей стали, без "F" - из чугуна. Т означает трехфазный.

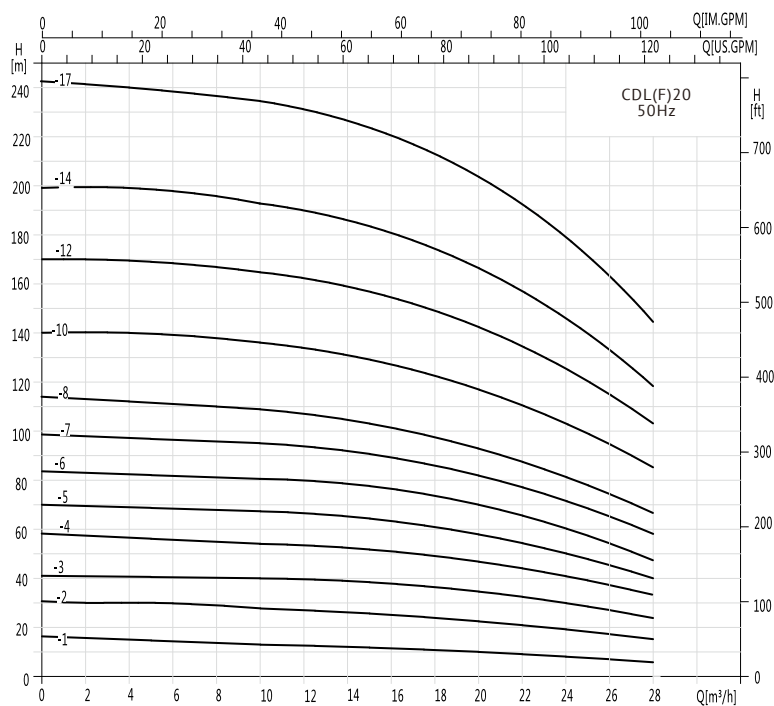
Модель	Мощность кВт	Q (m³/h) Q (L/min)	8	10	12	14	16	18	20	22
			CDL(F)16-2(T)	2.2	27	26	25	24	22	21
CDL(F)16-3T	3	41	40	38	37	34	32	29	25	
CDL(F)16-4T	4	54	53	52	49	46	43	38	34	
CDL(F)16-5T	5.5	68	67	65	62	58	54	48	43	
CDL(F)16-6T	5.5	82	80	78	74	70	64	58	52	
CDL(F)16-7T	7.5	96	95	91	87	82	76	68	61	
CDL(F)16-8T	7.5	110	108	104	99	94	86	77	70	
CDL(F)16-10T	11	138	136	131	125	118	109	97	87	
CDL(F)16-12T	11	166	162	157	150	141	130	116	105	
CDL(F)16-14T	15	194	190	184	175	166	152	136	122	
CDL(F)16-16T	15	222	217	210	200	189	174	156	140	

## Монтажные размеры

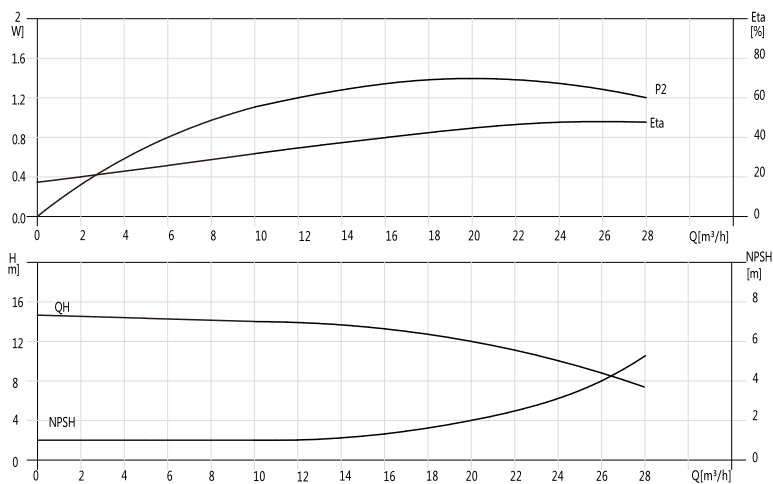


Модель	Размеры, мм					Вес нетто kg
	B1	B2	B1+B2	D1	D2	
CDL(F)16-2(T)	397	290	687	190	155	42
CDL(F)16-3T	452	345	797	197	165	50
CDL(F)16-4T	497	355	852	230	188	59
CDL(F)16-5T	562	390	952	260	208	76
CDL(F)16-6T	607	390	997	260	208	77
CDL(F)16-7T	652	390	1042	260	208	84
CDL(F)16-8T	697	390	1087	260	208	86
CDL(F)16-10T	875	500	1375	330	255	158
CDL(F)16-12T	965	500	1465	330	255	161
CDL(F)16-14T	1055	500	1555	330	255	174
CDL(F)16-16T	1145	500	1645	330	255	178

## ДИАГРАММЫ ХАРАКТЕРИСТИК



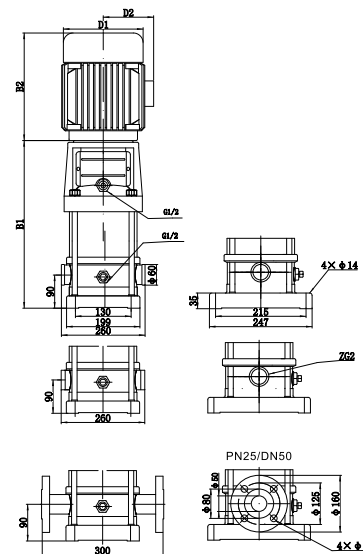
\* P2 означает мощность одного рабочего колеса.



\* Буква "F" означает, что материал входного и выходного отверстий для воды выполнен из нержавеющей стали, без "F" - из чугуна. Т означает трехфазный.

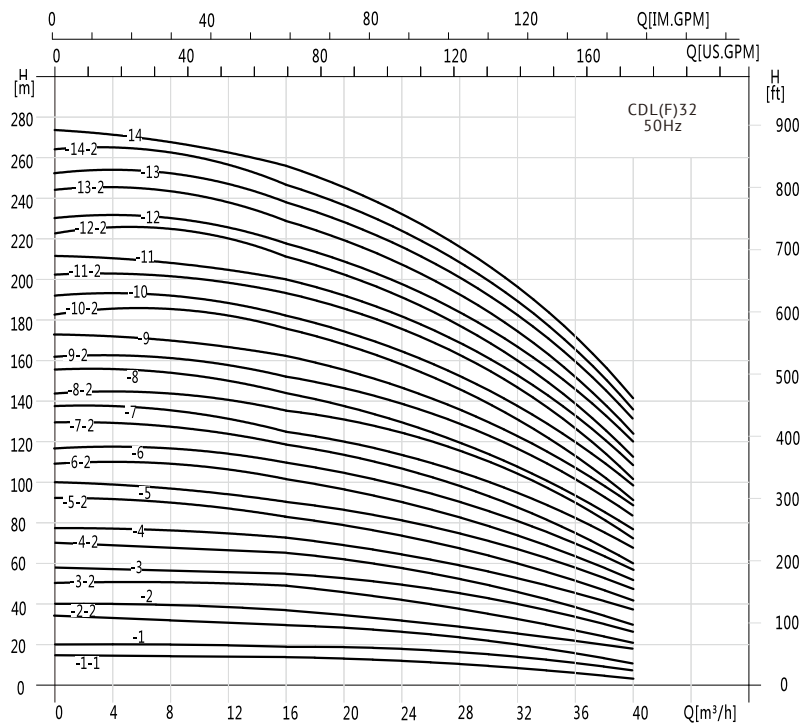
Модель	Мощность кВт	Q (m³/h) Q (L/min)	10	12	14	16	18	20	22	24	26	28
			CDL(F)20-1(T)	1.1	167	200	233	267	300	333	367	400
CDL(F)20-2(T)	2.2	13.5	13	12.5	12	11	10	9	8	7	6	
CDL(F)20-3T	4	27	26.5	26	25	24	23	22	20	18	15	
CDL(F)20-4T	5.5	40	39.5	39	38	37	35	33	30	27	24	
CDL(F)20-5T	5.5	54	53	52	51	49	47	44	41	37	33	
CDL(F)20-6T	7.5	67	66	64	62	60	58	55	50	45	40	
CDL(F)20-7T	7.5	81	79	77	75	73	70	66	61	55	49	
CDL(F)20-8T	11	95	93	91	89	86	82	77	71	65	58	
CDL(F)20-10T	11	109	107	105	102	99	94	89	82	75	67	
CDL(F)20-12T	15	136	134	131	128	124	118	111	103	95	85	
CDL(F)20-14T	15	164	162	158	154	149	142	133	124	114	102	
CDL(F)20-17T	18.5	192	189	185	180	174	166	156	145	133	119	
CDL(F)20-17T	18.5	234	230	225	219	212	202	190	177	162	145	

## Монтажные размеры

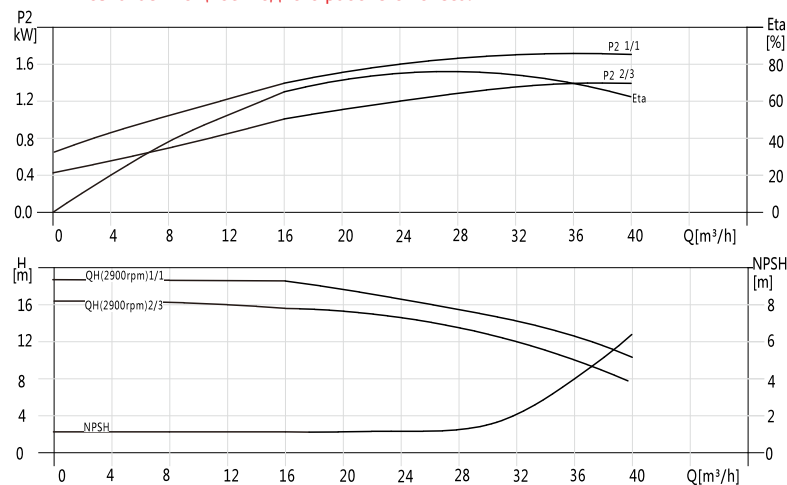


Модель	Размеры, мм					Вес нетто kg
	B1	B2	B1+B2	D1	D2	
CDL(F)20-1(T)	372	245	617	170	140	33
CDL(F)20-2(T)	372	290	662	190	155	44
CDL(F)20-3T	427	335	762	230	188	58
CDL(F)20-4T	517	430	947	260	208	73
CDL(F)20-5T	562	430	897	260	208	75
CDL(F)20-6T	627	430	1057	260	208	83
CDL(F)20-7T	672	430	1102	260	208	85
CDL(F)20-8T	717	505	1222	330	255	141
CDL(F)20-10T	897	505	1402	330	255	146
CDL(F)20-12T	987	505	1492	330	255	161
CDL(F)20-14T	1077	505	1582	330	255	166
CDL(F)20-17T	1212	560	1772	330	255	191

## ДИАГРАММЫ ХАРАКТЕРИСТИК



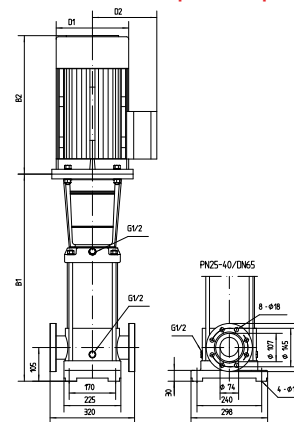
\* P2 означает мощность одного рабочего колеса.



\* Буква "F" означает, что материал входного и выходного отверстий для воды выполнен из нержавеющей стали, без "F" - из чугуна. Т означает трехфазный.

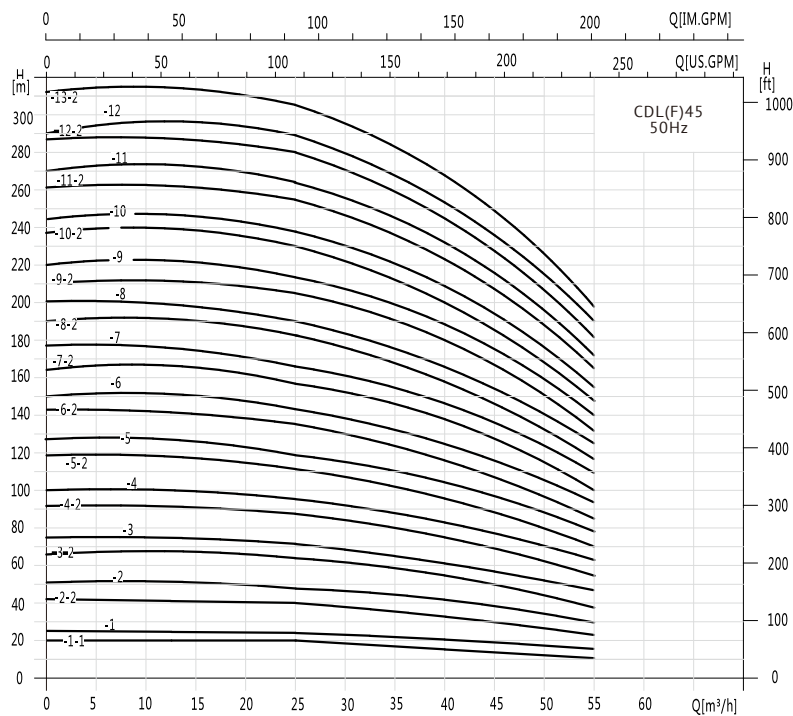
Модель	Мощность кВт	Q (m³/h) Q (L/min)	16	20	24	28	32	36	40
			CDL(F)32-10-1(T)	1.5	267	333	400	467	533
CDL(F)32-10(T)	2.2	14	13	12	11	9	7	4	
CDL(F)32-20-2T	3	18	17	15	14	13	11	8	
CDL(F)32-20T	4	29	28	26	23	20	16	11	
CDL(F)32-30-2T	4	36	34	32	29	27	23	18	
CDL(F)32-30T	5.5	47	44	41	38	33	28	21	
CDL(F)32-40-2T	7.5	54	51	48	44	40	35	27	
CDL(F)32-40T	7.5	65	62	58	53	46	40	30	
CDL(F)32-50-2T	11	72	69	65	59	53	47	37	
CDL(F)32-50T	11	83	79	74	68	60	52	41	
CDL(F)32-60-2T	11	90	86	81	74	67	59	47	
CDL(F)32-60T	11	101	97	90	83	74	65	51	
CDL(F)32-70-2T	15	108	104	97	90	81	72	57	
CDL(F)32-70T	15	119	114	107	98	88	78	60	
CDL(F)32-80-2T	15	126	121	113	105	95	85	67	
CDL(F)32-80T	15	136	131	123	114	102	90	71	
CDL(F)32-90-2T	18.5	144	138	130	120	109	97	77	
CDL(F)32-90T	18.5	154	148	140	129	117	102	82	
CDL(F)32-100-2T	18.5	162	156	147	136	124	109	88	
CDL(F)32-100T	18.5	175	166	157	146	131	115	91	
CDL(F)32-110-2T	22	182	173	164	152	138	122	98	
CDL(F)32-110T	22	193	184	173	164	146	128	102	
CDL(F)32-120-2T	22	200	191	180	168	153	135	109	
CDL(F)32-120T	22	211	201	189	178	160	140	113	
CDL(F)32-130-2T	30	218	208	196	184	167	147	120	
CDL(F)32-130T	30	230	218	206	193	174	153	124	
CDL(F)32-140-2T	30	237	225	213	200	181	160	131	
CDL(F)32-140T	30	247	235	222	210	189	165	135	
CDL(F)32-140T	30	255	242	229	216	196	172	142	

## Монтажные размеры

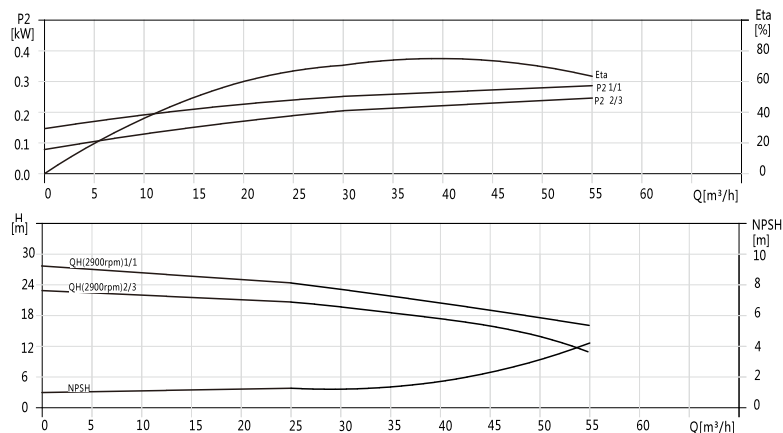


Модель	Размеры, мм					Вес нетто kg
	B1	B2	B1+B2	D1	D2	
CDL(F)32-10-1(T) / CDL(F)32-10(T)	513	290	803	190	150	67/70
CDL(F)32-20-2T / CDL(F)32-20T	583	325/335	908/918	197/230	165/188	77/83
CDL(F)32-30-2T / CDL(F)32-30T	653	430	1083	260	208	92
CDL(F)32-40-2T / CDL(F)32-40T	723	505	1153	260	208	101
CDL(F)32-50-2T / CDL(F)32-50T	893	505	1398	330	255	177
CDL(F)32-60-2T / CDL(F)32-60T	963	505	1468	330	255	175
CDL(F)32-70-2T / CDL(F)32-70T	1033	505	1528	330	255	187
CDL(F)32-80-2T / CDL(F)32-80T	1103	505	1608	330	255	191
CDL(F)32-90-2T / CDL(F)32-90T	1173	560	1733	330	255	220
CDL(F)32-100-2T / CDL(F)32-100T	1243	560	1803	330	255	223
CDL(F)32-110-2T / CDL(F)32-110T	1313	590	1903	360	285	260
CDL(F)32-120-2T / CDL(F)32-120T	1383	590	1973	360	285	263
CDL(F)32-130-2T / CDL(F)32-130T	1453	660	2113	400	310	328
CDL(F)32-140-2T / CDL(F)32-140T	1523	660	2183	400	310	332

## ДИАГРАММЫ ХАРАКТЕРИСТИК



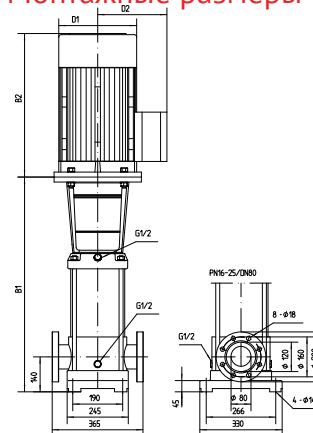
\* P2 означает мощность одного рабочего колеса.



\* Буква "F" означает, что материал входного и выходного отверстий для воды выполнен из нержавеющей стали, без "F" - из чугуна. Т означает трехфазный.

Модель	Мощность кВт	Q (m³/h) Q (L/min)	25	30	35	40	42	45	50	55
			CDL(F)45-10-1T	3	417	500	583	667	700	750
CDL(F)45-10T	4	20	19	18	17	16	15	13	11	
CDL(F)45-20-2T	5.5	24	23	22	21	20	19	17	16	
CDL(F)45-20T	7.5	40	39	36	33	32	30	27	23	
CDL(F)45-30-2T	11	48	46	44	42	41	39	35	31	
CDL(F)45-30T	11	63	61	58	54	52	50	44	38	
CDL(F)45-40-2	15	71	69	66	63	61	58	53	47	
CDL(F)45-40T	15	87	84	80	75	73	69	62	54	
CDL(F)45-50-2T	18.5	95	92	88	84	81	78	71	62	
CDL(F)45-50T	18.5	111	107	102	95	93	88	80	69	
CDL(F)45-60-2T	22	119	115	110	105	101	97	88	78	
CDL(F)45-60T	22	135	130	124	117	113	108	97	85	
CDL(F)45-70-2T	30	143	138	132	125	122	116	106	93	
CDL(F)45-70T	30	158	152	146	138	134	127	115	100	
CDL(F)45-80-2T	30	166	161	154	146	142	135	124	109	
CDL(F)45-80T	30	182	175	168	159	154	146	133	116	
CDL(F)45-90-2T	30	190	184	176	167	162	154	141	124	
CDL(F)45-90T	37	205	198	190	180	174	166	150	132	
CDL(F)45-100-2T	37	214	207	198	188	183	174	159	140	
CDL(F)45-100T	37	230	221	212	200	194	185	168	147	
CDL(F)45-110-2T	45	238	230	220	209	203	193	177	155	
CDL(F)45-110T	45	255	246	236	223	217	206	188	165	
CDL(F)45-120-2T	45	263	255	244	232	225	214	196	173	
CDL(F)45-120T	45	280	270	259	245	238	226	206	181	
CDL(F)45-130-2T	45	289	280	268	255	247	236	216	190	
CDL(F)45-130T	45	305	294	282	267	259	247	225	198	

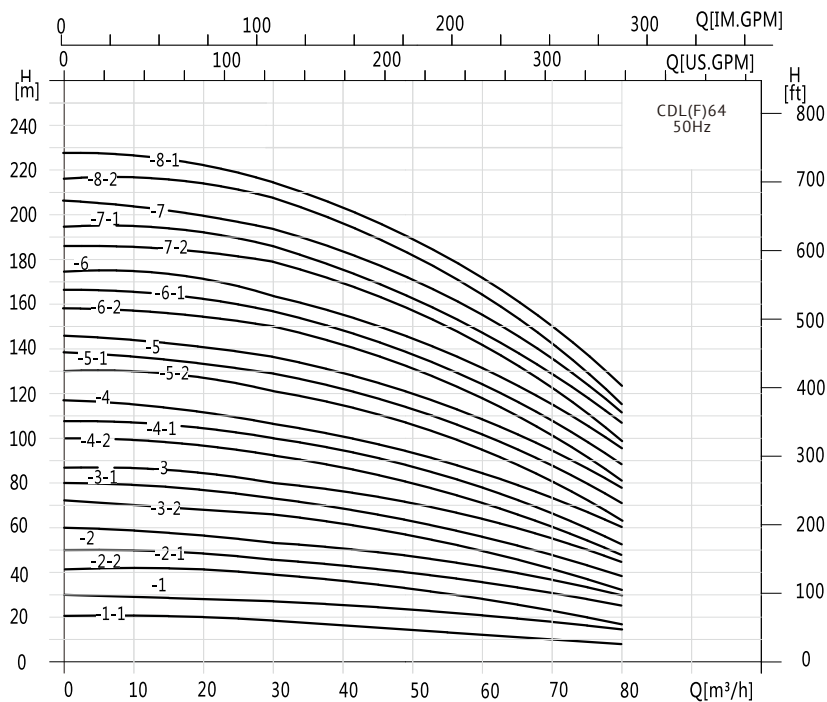
## Монтажные размеры



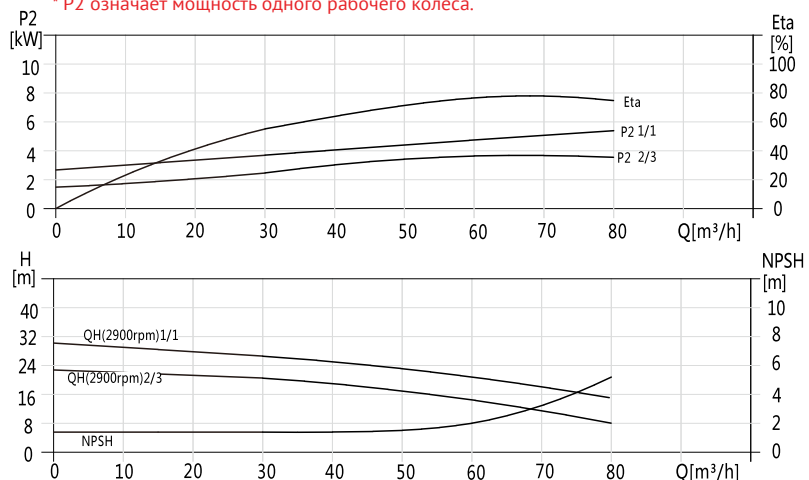
Модель	Размеры, мм					Вес нетто kg
	B1	B2	B1+B2	D1	D2	
CDL(F)45-10-1T / CDL(F)45-10T	560	325/335	885/900	197/230	165/188	85/91
CDL(F)45-20-2T / CDL(F)45-20T	640	430	1070	260	208	101/106
CDL(F)45-30-2T / CDL(F)45-30T	820	505	1325	330	255	176
CDL(F)45-40-2 / CDL(F)45-40T	900	505	1405	330	255	188
CDL(F)45-50-2T / CDL(F)45-50T	980	560	1540	330	255	209
CDL(F)45-60-2T / CDL(F)45-60T	1060	590	1650	360	285	252
CDL(F)45-70-2T / CDL(F)45-70T	1140	660	1800	400	310	314
CDL(F)45-80-2T / CDL(F)45-80T	1220	660	1800	400	310	318
CDL(F)45-90-2T / CDL(F)45-90T	1300	660	1960	400	310	322/342
CDL(F)45-100-2T / CDL(F)45-100T	1380	660	2040	400	310	346
CDL(F)45-110-2T / CDL(F)45-110T	1490	700	2190	460	340	412
CDL(F)45-120-2T / CDL(F)45-120T	1570	700	2270	460	340	416
CDL(F)45-130-2T	1650	700	2350	460	340	420



## ДИАГРАММЫ ХАРАКТЕРИСТИК



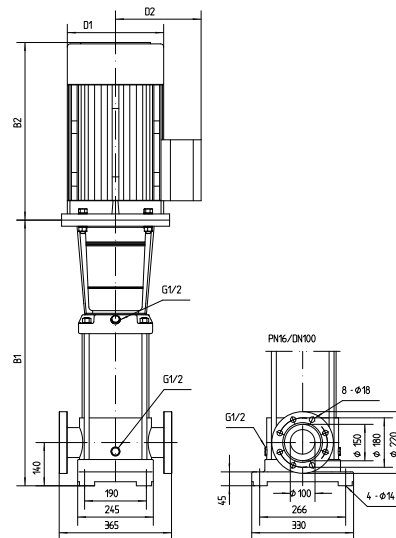
\* P2 означает мощность одного рабочего колеса.



\* Буква "F" означает, что материал входного и выходного отверстий для воды выполнен из нержавеющей стали, без "F" - из чугуна. Т означает трехфазный.

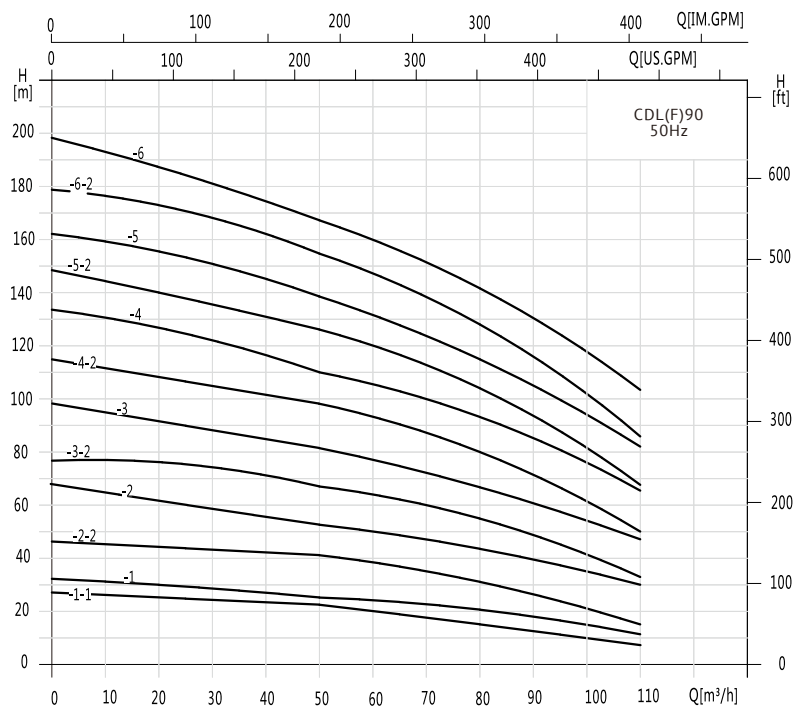
Модель	Мощность кВт	Q (m³/h) Q (L/min)	30	40	50	60	65	70	80
			CDL(F)64-10-1T	4	19	18	16	14	13
CDL(F)64-10T	5.5	27	25	23	21	20	18	15	
CDL(F)64-20-2T	7.5	39	36	33	29	26	23	17	
CDL(F)64-20-1T	11	46	44	40	36	33	30	24	
CDL(F)64-20T	11	53	51	47	43	40	37	30	
CDL(F)64-30-2T	15	66	62	56	50	46	41	32	
CDL(F)64-30-1T	15	73	69	63	57	53	48	39	
CDL(F)64-30T	18.5	80	76	70	64	60	55	46	
CDL(F)64-40-2T	18.5	92	87	80	71	66	60	47	
CDL(F)64-40-1T	22	100	94	87	78	73	67	54	
CDL(F)64-40T	22	107	101	94	85	80	74	61	
CDL(F)64-50-2T	30	121	114	105	95	88	80	64	
CDL(F)64-50-1T	30	128	121	112	102	95	87	71	
CDL(F)64-50T	30	136	129	119	109	102	94	78	
CDL(F)64-60-2T	30	150	142	131	118	110	101	81	
CDL(F)64-60-1T	37	157	149	138	125	117	108	88	
CDL(F)64-60T	37	164	156	145	132	124	115	95	
CDL(F)64-70-2T	37	179	169	156	141	132	121	99	
CDL(F)64-70-1T	37	186	176	163	148	139	128	106	
CDL(F)64-70T	45	193	183	170	155	146	135	112	
CDL(F)64-80-2T	45	207	196	182	164	154	142	116	
CDL(F)64-80-1T	45	215	203	189	171	161	149	123	

## Монтажные размеры

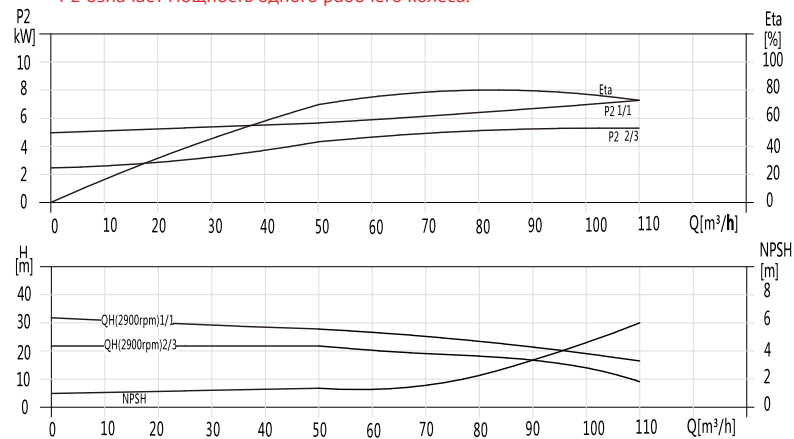


Модель	Размеры, мм					Вес нетто kg
	B1	B2	B1+B2	D1	D2	
CDL(F)64-10-1T	576	210	911	230	188	106
CDL(F)64-10T	576	430	1006	260	208	111
CDL(F)64-20-2T	658		1008			121
CDL(F)64-20-1T	758	505	1263	330	255	156
CDL(F)64-20T	758		1263			156
CDL(F)64-30-2T	840	560	1345	360	285	196
CDL(F)64-30-1T	840		1345			196
CDL(F)64-30T	840	590	1400	360	285	207
CDL(F)64-40-2T	922		1482			210
CDL(F)64-40-1T	922	590	1512	360	285	261
CDL(F)64-40T	922		1512			261
CDL(F)64-50-2T	1004	710	1664	460	340	346
CDL(F)64-50-1T	1004		1664			346
CDL(F)64-50T	1004	590	1664	360	285	346
CDL(F)64-60-2T	1086		1746			351
CDL(F)64-60-1T	1086	590	1746	360	285	371
CDL(F)64-60T	1086		1746			371
CDL(F)64-70-2T	1168	710	1828	460	340	376
CDL(F)64-70-1T	1168		1828			376
CDL(F)64-70T	1198	710	1908	460	340	437
CDL(F)64-80-2T	1280		1990			443
CDL(F)64-80-1T	1280	1990	443			

## ДИАГРАММЫ ХАРАКТЕРИСТИК



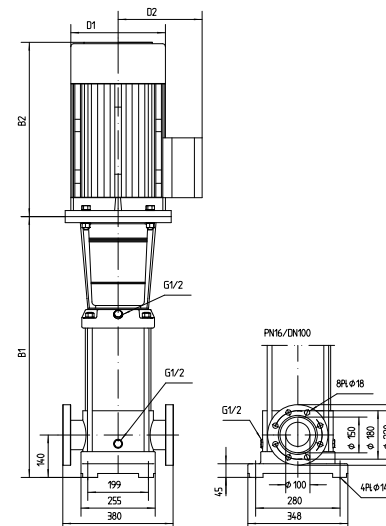
\* P2 означает мощность одного рабочего колеса.



\* Буква "F" означает, что материал входного и выходного отверстий для воды выполнен из нержавеющей стали, без "F" - из чугуна. Т означает трехфазный.

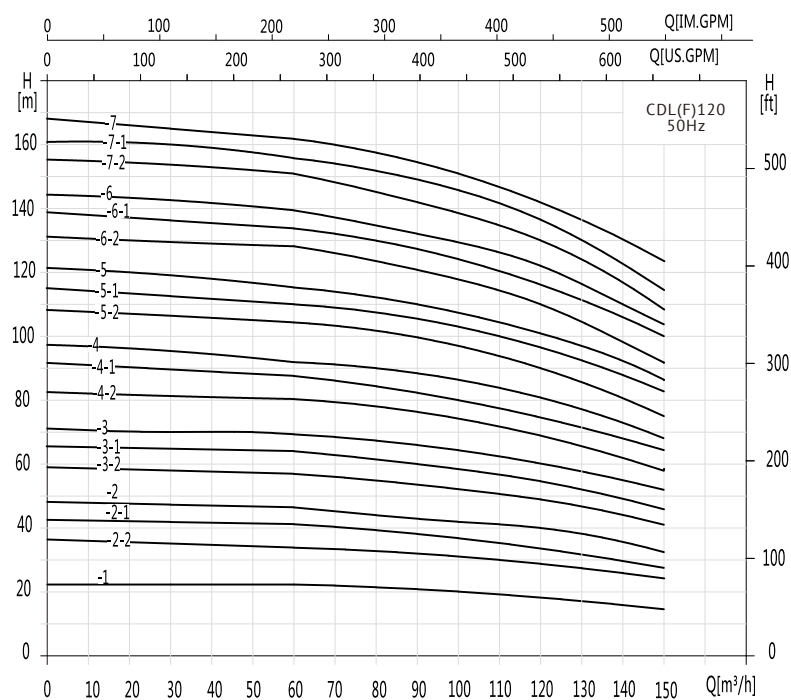
Модель	Мощность кВт	Q (m³/h) Q (L/min)	50	60	70	80	85	90	100	110
			833	1000	1167	1333	1417	1500	1667	1833
CDL(F)90-10-1T	5.5		22	19	17	16	14	13	10	6
CDL(F)90-10T	7.5		25	24	22	21	20	19	16	12
CDL(F)90-20-2T	11		41	39	36	32	30	28	22	15
CDL(F)90-20T	15		53	50	47	44	41	40	36	30
CDL(F)90-30-2T	18.5		68	65	60	55	52	49	41	32
CDL(F)90-30T	22		81	77	72	67	64	62	55	48
CDL(F)90-40-2T	30		98	93	87	80	75	72	62	50
CDL(F)90-40T	30		110	105	100	92	86	84	76	66
CDL(F)90-50-2T	37		126	120	113	104	98	93	81	68
CDL(F)90-50T	37		139	131	124	115	110	106	94	83
CDL(F)90-60-2T	45		155	148	139	129	121	117	102	86
CDL(F)90-60T	45		168	160	150	141	134	130	117	103

## Монтажные размеры

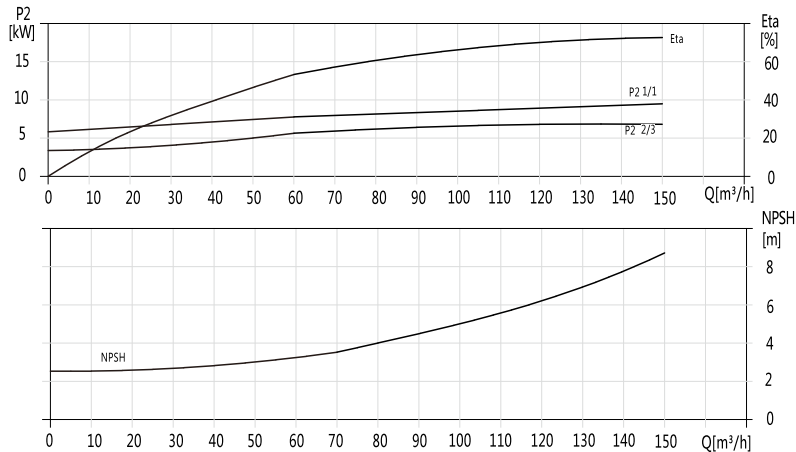


Модель	Размеры, мм					Вес нетто kg
	B1	B2	B1+B2	D1	D2	
CDL(F)90-10-1T	587	430	1017	260	208	122
CDL(F)90-10T	587	430	1017	260	208	124
CDL(F)90-20-2T	779	505	1284	330	255	167
CDL(F)90-20T	779	505	1284	330	255	200
CDL(F)90-30-2T	871	560	1431	330	255	214
CDL(F)90-30T	871	590	1461	360	285	268
CDL(F)90-40-2T	963	660	1623	400	310	350
CDL(F)90-40T	963	660	1623	400	310	350
CDL(F)90-50-2T	1055	660	1715	400	310	377
CDL(F)90-50T	1055	660	1715	400	310	377
CDL(F)90-60-2T	1177	700	1887	460	340	440
CDL(F)90-60T	1177	700	1887	460	340	440

## ДИАГРАММЫ ХАРАКТЕРИСТИК



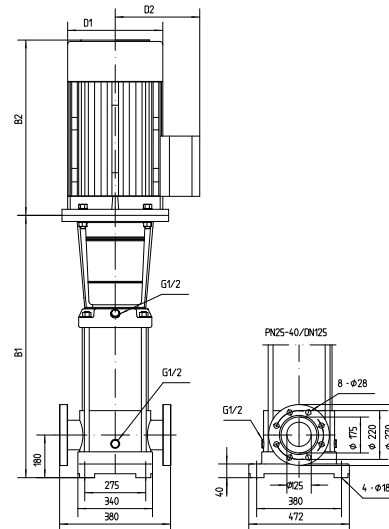
\* P2 означает мощность одного рабочего колеса.



\* Буква "F" означает, что материал входного и выходного отверстий для воды выполнен из нержавеющей стали, без "F" - из чугуна. Т означает трехфазный.

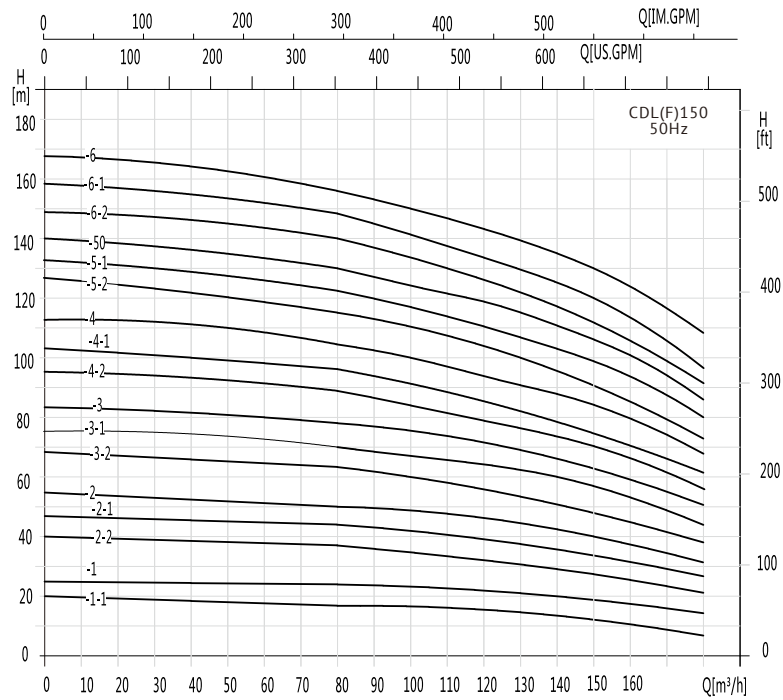
Модель	Мощность кВт	Q (m³/h) Q (L/min)	60	70	80	90	100	110	120	130	140	150
			CDL(F)120-10T	11	1000	1167	1333	1500	1667	1833	2000	2167
CDL(F)120-20-2T	15	22	21.8	21.6	21	20.5	19.5	18.5	17	16	15	
CDL(F)120-20-1T	18.5	34	33.6	33	31	30.2	30	28.5	27	25	24	
CDL(F)120-20T	22	41	40	39.5	38.5	37	36.5	34.5	32.5	30	27.5	
CDL(F)120-30-2T	30	46	45	44.5	43.5	42.4	41	40	38	36	33.5	
CDL(F)120-30-1T	30	57	56	55	53.5	52	51	49	46.5	43.5	41	
CDL(F)120-30T	30	64	63	62	60	58.5	57.5	55.5	52	49	46	
CDL(F)120-40-2T	37	69.5	68.5	67.5	66	64.4	62.5	61	57.5	54.5	51	
CDL(F)120-40-1T	37	80.5	79	78	76	73.5	72	69	66	61.5	58	
CDL(F)120-40T	45	87	86	84.5	82	80	78	76	72	68	64.5	
CDL(F)120-50-2T	45	92.5	91	90	88	85.5	83	81	77	73	68.5	
CDL(F)120-50-1T	45	104.5	103	101	99	96	93	90	85.5	80.5	75.5	
CDL(F)120-50T	55	110.5	109	107.5	105	102	100	97	92	86.5	83	
CDL(F)120-60-2T	55	115.5	114	113	110	107.5	104.5	101.5	96	91	86	
CDL(F)120-60-1T	55	128	125.5	123	121	117.3	113.5	110	104.5	98.5	92.5	
CDL(F)120-60T	75	134	132	130.5	127	124	121	118	111	105	100	
CDL(F)120-70-2T	75	139	137	135	132	128.8	126	123	116	110	109	
CDL(F)120-70-1T	75	151	148	145.5	143	138.6	134	130	123.5	116.5	109	
CDL(F)120-70T	75	156.5	154	152	148.5	144.5	141	137.5	130	123	116.5	
CDL(F)120-70T	75	162.5	160.5	158.5	155	151	148	145	137	129	123	

## Монтажные размеры

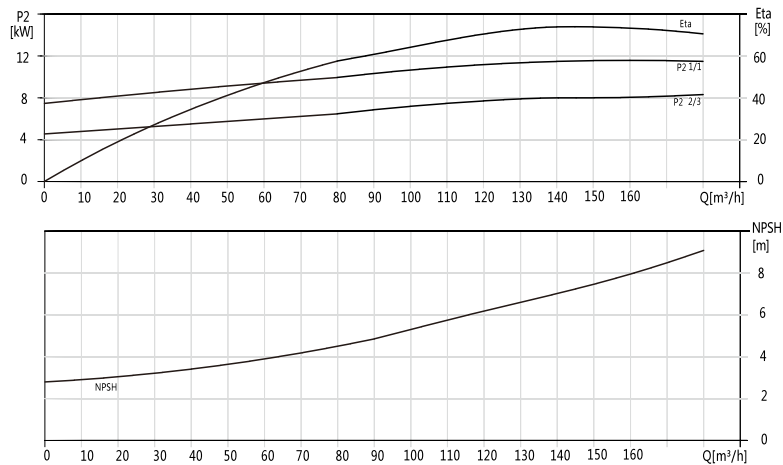


Модель	Размеры, мм					Вес нетто kg
	B1	B2	B1+B2	D1	D2	
CDL(F)120-10T	840	490	1330	330	255	230
CDL(F)120-20-2T	1000	490	1490	330	255	245
CDL(F)120-20-1T	1000	550	1550	330	255	250
CDL(F)120-20T	1000	590	1590	360	285	285
CDL(F)120-30-2T	1160	660	1820	400	310	360
CDL(F)120-30-1T	1160	660	1820	400	310	360
CDL(F)120-30T	1160	660	1820	400	310	360
CDL(F)120-40-2T	1320	660	1980	400	310	400
CDL(F)120-40-1T	1320	660	1980	400	310	400
CDL(F)120-40T	1320	700	2020	460	340	460
CDL(F)120-50-2T	1480	700	2180	460	340	470
CDL(F)120-50-1T	1480	700	2180	460	340	470
CDL(F)120-50T	1510	770	2280	540	370	575
CDL(F)120-60-2T	1670	770	2440	540	370	585
CDL(F)120-60-1T	1670	770	2440	540	370	585
CDL(F)120-60T	1670	845	2515	580	410	705
CDL(F)120-70-2T	1830	845	2675	580	410	715
CDL(F)120-70-1T	1830	845	2675	580	410	715
CDL(F)120-70T	1830	845	2675	580	410	715

## ДИАГРАММЫ ХАРАКТЕРИСТИК



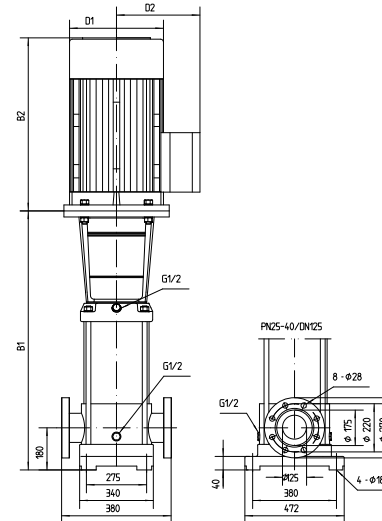
\* P2 означает мощность одного рабочего колеса.



\* Буква "F" означает, что материал входного и выходного отверстий для воды выполнен из нержавеющей стали, без "F" - из чугуна. Т означает трехфазный.

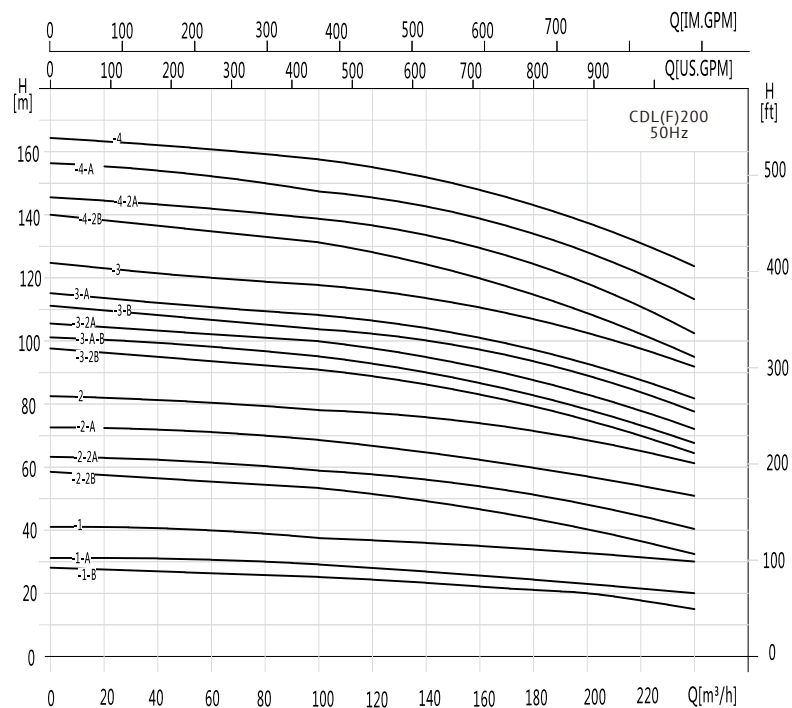
Модель	Мощность кВт	Q (m³/h) Q (L/min)	80	90	100	110	120	130	140	150	160	170	180
			CDL(F)150-10-1T	11	1333	1500	1667	1833	2000	2167	2333	2500	2667
CDL(F)150-10T	15	18.3	17.8	17.3	17	16	15	14	12.5	11	10	8.5	
CDL(F)150-20-2T	18.5	24	23	22.5	22	21.5	20.5	20	18.5	17	16	15	
CDL(F)150-20-1T	22	37	35.5	34	33	32	31	29	27.5	26	23	21	
CDL(F)150-20T	30	44.3	43	42	40	39	38.5	37.5	35	33	30	27	
CDL(F)150-30-2T	30	50	49	48	47	45.5	44	42	40	37	34	32	
CDL(F)150-30-1T	37	63.5	61	59	57.5	56	54.5	53	49	45.5	42	39	
CDL(F)150-30T	37	70	68	67	65	63	62	60	56	53	49	45	
CDL(F)150-40-2T	45	78	76.5	75	73	70.5	68	66	63	59	55	50.5	
CDL(F)150-40-1T	45	89	87	84	81.5	79	77	74.5	70.5	65.5	60	56	
CDL(F)150-40T	55	96.5	94	91.5	89	86.5	84	81.5	77	72.5	67	62	
CDL(F)150-50-2T	55	104	102	100	87	95	91	88	84	79.5	74	68	
CDL(F)150-50-1T	75	115.5	112	109	106	102.5	100	97	92	86	79	73.5	
CDL(F)150-50T	75	122.5	119.5	117	113.5	111.5	107.5	104.5	99	93.5	87	80	
CDL(F)150-60-2T	75	130	127.5	125	121	119	115	111.5	106.5	101	94.5	86.5	
CDL(F)150-60-1T	75	140	137	133	130	126	121	118	112	106	98	91	
CDL(F)150-60T	75	148.5	145	141.7	137.5	135	131	127	120.5	114.5	106.5	97.5	
CDL(F)150-60T	75	157	153	149	145	142	139.5	137	130	123.5	116	109	

## Монтажные размеры

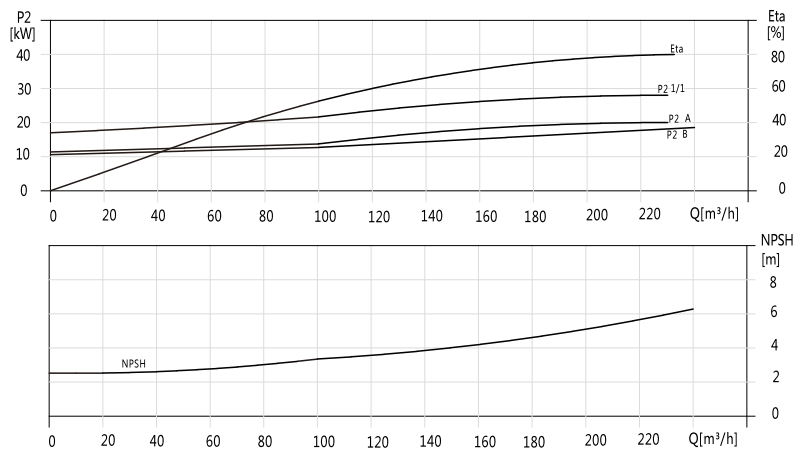


Модель	Размеры, мм					Вес нетто kg
	B1	B2	B1+B2	D1	D2	
CDL(F)150-10-1T	840	490	1330	330	255	230
CDL(F)150-10T	840	490	1330	330	255	235
CDL(F)150-20-2T	1000	550	1550	330	255	250
CDL(F)150-20-1T	1000	590	1590	360	285	295
CDL(F)150-20T	1000	660	1660	400	310	350
CDL(F)150-30-2T	1160	660	1820	400	310	360
CDL(F)150-30-1T	1160	660	1820	400	310	360
CDL(F)150-30T	1160	660	1820	400	310	385
CDL(F)150-40-2T	1320	700	2020	460	340	460
CDL(F)150-40-1T	1320	700	2020	460	340	460
CDL(F)150-40T	1350	770	2120	540	370	560
CDL(F)150-50-2T	1510	770	2280	540	370	570
CDL(F)150-50-1T	1510	845	2355	580	410	690
CDL(F)150-50T	1510	845	2355	580	410	690
CDL(F)150-60-2T	1670	845	2515	580	410	700
CDL(F)150-60-1T	1670	845	2515	580	410	700
CDL(F)150-60T	1670	845	2515	580	410	700

### ДИАГРАММЫ ХАРАКТЕРИСТИК



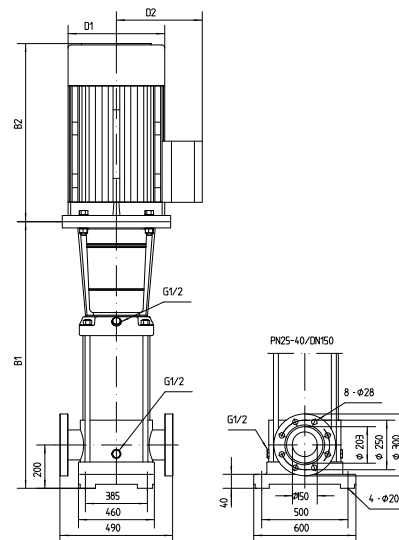
\* P2 означает мощность одного рабочего колеса.



\* Буква "F" означает, что материал входного и выходного отверстий для воды выполнен из нержавеющей стали, без "F" - из чугуна. Т означает трехфазный.

Модель	Мощность кВт	Q (m³/h) Q (L/min)	100	120	140	160	180	200	220	240
			CDL(F)200-10-B	18.5	1667	25.5	25	24	23	21.5
CDL(F)200-10-A	22		29	28.5	27.5	26.5	25.5	24	22	20
CDL(F)200-10	30		38.5	38	37.5	36.5	35	34	32.5	30
CDL(F)200-20-2B	37		53	51	49	47	44	41	37	32
CDL(F)200-20-2A	45		59.5	58	56	54	52.5	49	44.5	40.5
CDL(F)200-20-A	55		69	68	66	64	62	59	55.5	51
CDL(F)200-20	55		78.5	77.5	76	74	71.5	69	66	61.5
CDL(F)200-30-2B	75		91.5	89	86.5	83.5	79	75	70	63
CDL(F)200-30-A-B	75		95	93	90	87	83.5	79	73.5	67
CDL(F)200-30-2A	75		99.5	97.5	94.5	91.5	89	84	78.5	72
CDL(F)200-30-B	75		104.5	102.5	100	97	93	89	84.5	77.5
CDL(F)200-30-A	75		108	106	103.5	100.5	97.5	93	88	81.5
CDL(F)200-30	90		117.5	116	113.5	110.5	107	103	99	92
CDL(F)200-40-2B	90		131.5	129	125.5	121	115.5	110	103.5	94
CDL(F)200-40-2A	110		138.5	136	132	128	124	118	111	102.5
CDL(F)200-40-A	110		148	145.5	142.2	138	134	128	122	113
CDL(F)200-40	110		157.5	155.5	152.5	148	143.5	138	132.5	123.5

### Монтажные размеры



Модель	Размеры, мм					Вес нетто kg
	B1	B2	B1+B2	D1	D2	
CDL(F)200-10-B	907	550	1457	330	255	311
CDL(F)200-10-A	907	575	1482	360	285	347
CDL(F)200-10	907	650	1557	400	310	403
CDL(F)200-20-2B	1101	650	1751	400	310	447
CDL(F)200-20-2A	1101	685	1786	460	340	504
CDL(F)200-20-A	1131	760	1891	540	370	595
CDL(F)200-20	1131	760	1891	540	370	595
CDL(F)200-30-2B	1325	845	2170	580	410	748
CDL(F)200-30-A-B	1325	845	2170	580	410	748
CDL(F)200-30-2A	1325	845	2170	580	410	748
CDL(F)200-30-B	1325	845	2170	580	410	748
CDL(F)200-30-A	1325	845	2170	580	410	748
CDL(F)200-30	1325	895	2170	580	410	748
CDL(F)200-40-2B	1519	895	2220	580	410	817
CDL(F)200-40-2A	1519	1140	2414	645	550	830
CDL(F)200-40-A	1519	1140	2659	645	550	1180
CDL(F)200-40	1519	1140	2659	645	550	1180

