

Электропривод предназначен для установки на противопожарных нормально-закрытых и дымовых клапанах систем противоподымной вентиляции

- Крутящий момент 15 Нм
- Номинальное напряжение 230 В ~
- Управление: открыто / закрыто
- 2 встроенных вспомогательных переключателя
- Передающее звено 12 мм



## Технические данные

		BLE230	
Электрические параметры	Номинальное напряжение	230 В ~ 50/60 Гц	
	Диапазон номинального напряжения	198...264 В ~	
	Пороговое напряжение вкл./выкл.:	мин. вкл. напряжение	198 В ~
		макс. выкл. напряжение	100 В ~
	Расчетная мощность	12 ВА I макс 6 А при t = 5 мс	
	Потребляемая мощность:	во время вращения	5 Вт
		в состоянии покоя	<1 Вт
	Соединение:	питание / управление	1 м, 3 × 0,75 мм <sup>2</sup>
		вспомогательные переключатели	1 м, 6 × 0,75 мм <sup>2</sup>
	Вспомогательные переключатели		2 однополюсных с двойным переключением
		1 мА...3 А, 5 В=...250 В ~	
точки переключения		3° / 87°	
	точность сигнализации	± 2°	
Функциональные данные	Блокирующий момент:	динамический	15 Нм
		статический	20 Нм
	Крутящий момент	15 Нм	
	Направление вращения	Выбирается установкой L/R	
	Передающее звено	12 × 12 мм	
	Угол поворота	Макс. 105° (включая доп. угол поворота в конечных положениях)	
	Индикация положения	Механический указатель	
	Время поворота	<30с / 90°	
	Безопасность	Уровень шума:	62 дБ
		Класс защиты	II (все изолированно)
Степень защиты корпуса		IP54	
Температура окружающей среды			
	нормальная работа	-30...+50° С	
	Температура хранения	-40...+80° С	
	Техническое обслуживание	Не требуется	
Размеры/вес	Размеры	См. на след. странице	
	Вес	1600 г	

## Указания по безопасности



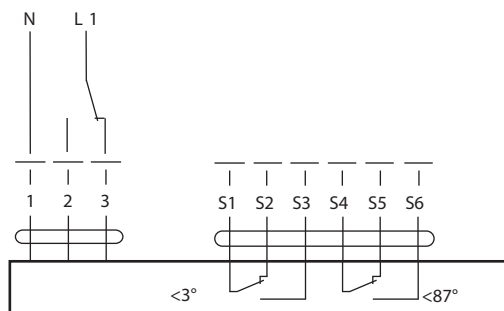
- Не разрешается применение электропривода в областях, выходящие за рамки указанные в спецификации, особенно для применения на воздушных судах.
- Данный электропривод устанавливается на клапан только на заводе-изготовителе. Завод-изготовитель несет полную ответственность за работоспособность клапана.
- Устройство может быть вскрыто только на заводе-изготовителе. Оно не содержит частей, которые могут быть переустановлены или отремонтированы потребителями.
- Кбель не может быть отсоединен от устройства.
- Устройство содержит электрические и электронные компоненты, в связи с чем недопустима утилизация вместе с бытовыми отходами. Необходимо соблюдать все действующие правила и инструкции, относящиеся к данной конкретной местности.
- Электроприводы BLE поставляются только заводам-изготовителям огнезадерживающих и дымовых клапанов.

Особенности изделия

<b>Принцип действия</b>	Двухпозиционное управление осуществляется при помощи двухпроводной схемы. Электропривод защищен от перегрузок и поэтому может находиться под напряжением в конечных положениях длительное время
<b>Сигнализация положений</b>	Привод содержит два фиксированных микропереключателя для сигнализации конечных положений клапана. Промежуточное положение заслонки клапана определяется по механическому указателю.
<b>Ручное управление</b>	Металлический рычаг, поставляемый в комплекте, позволяет управлять электроприводом вручную, а также осуществлять тестирование клапана при отсутствии электропитания на объекте.
<b>Защитная функция</b>	Защитная функция гарантируется в рамках температурных значений, показанных на диаграмме.

Электрическое подключение

Схема электрических соединений



Примечание

- Возможно параллельное подключение других электроприводов с учетом мощностей.



Габаритные размеры, мм

